

Arch. Emilio SEMINATI - Urganò (BG) in collaborazione con Arch. Gianfranco COPPETTI - Bergamo

Comune di Azzano San Paolo (BG)
**INTERVENTO DI NUOVA EDIFICAZIONE RESIDENZIALE
 SECONDO VIGENTE P.G.T.**

Data:
 NOVEMBRE
 2015
 Agg. giugno
 2017

Comitenti: Impresa Edile Morlacchi snc, Armanni Eugenio, Armanni Luigi, Lozza Annunziata, Lozza Daniele, Lozza Luigi, Lozza Virgilio, Luponi Margherita, Bobetti Giuseppina, Luponi Della, Luponi Fulvia, Battaglia Armando, Brocca Antonietta.

Mappali: n. 397 (parte); n. 4233; n. 4234; n. 4235; n. 2103; n. 2106; n. 2109; n. 812; n. 3058 (parte)

Tavola:
6

Piano Attuativo esteso alle aree utilizzabili ai fini edificatori comprese tra le Vie Don Gonnella, Murere e Bettolino, S. Agostino, Cascina Maffei, Mamelì

OGGETTO DELLA TAVOLA:
 - Linee di massimo inviluppo;
 - Conteggio e ripartizione della src edificabile massima;
 - Schema planivolumetrico degli edifici tipo;
 - Sezione tipo dei nuovi fabbricati.

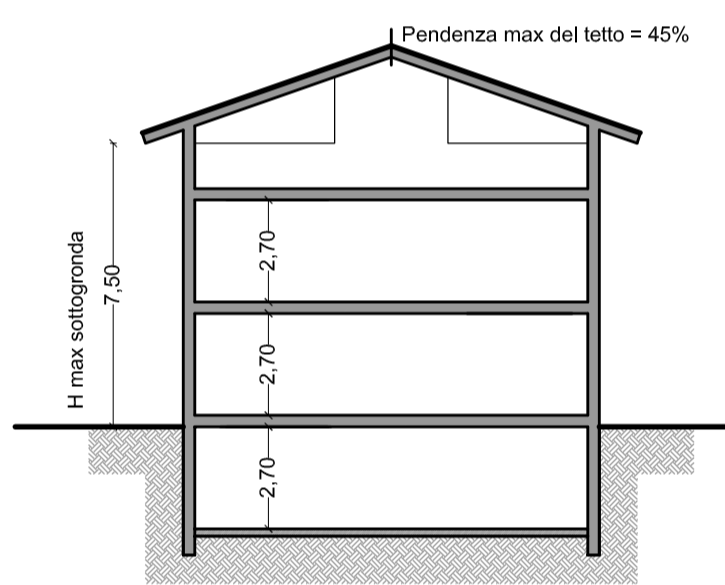
Scala 1:500 - 1:1000

DEFINIZIONE DELLA DENSITÀ EDILIZIA			
Superficie compresa nel perimetro (St - mq)	PREVISIONI DEL PIANO ATTUATIVO	DENSITÀ EDILIZIA	POSTI AUTO PREVISTI
mq 36.490,234	Src realizzabile (da porre su due piani) 9.637,570 mq	Vol. teorico/realizzabile 33.731,494 mc / 36.490,234 mq = 0,924 < 1	1 POSTO AUTO/ALLOGGIO

CARICO URBANISTICO (Cu) IN BASE ALLA DENSITÀ RESIDENZIALE (art. 5 PdS)			
Definizione del n. degli alloggi		Calcolo della superficie media degli alloggi	
Carico Urbanistico (Cu) medio =>	Densità edilizia c.1 => Cu = mq/mq	Src complessiva n. alloggi	superficie media alloggio
n. Posti auto complessivi =>	113	Src = mq 9.637,570	n. mq 85,29
n. alloggi = n. alloggi : Cu =>	113 : 1 = 113 alloggi	n. alloggi = 113	n. mq 85,29

PROPRIETÀ, QUOTE DI PARTECIPAZIONE, LOTTI ATTRIBUITI, SRC ASSEGNATE									
	% effettiva di partecipazione al P.A.	Ripartizione della Src tra i lottizzanti (mq)	LOTTE ATTRIBUITE (n.)	Superficie dei lotti assegnati	Superficie lotti per proprietà (calcolo % 50)	Src ipotizzata su ogni singolo lotto	Src complessiva assegnata alla proprietà	Superficie coperta su ogni lotto (Src/2 piani)	Compensazione per superficie Src effettivamente attribuita (mq)
Impresa edile Morlacchi snc	13,911	1.340,701	1	756,784	310,000	310,000	310,000	155,000	
Armanni Eugenio	8,389	808,472	2	750,883	310,000	310,000	310,000	155,000	0,70
Armanni Luigi	8,385	808,087	7	782,487	1.794,872	384,000	1.340,000	192,000	-0,13
Lozza Annunziata, Daniele, Luigi, Virgilio	12,252	1.180,774	8	505,524	1.794,704	206,000	808,000	103,000	0,09
Luponi Margherita	10,040	967,567	9	690,883	8,613	236,000	236,000	118,000	
Bobetti Giuseppina, Luponi Della e Fulvia	45,202	4.356,385	14	604,098	2506,804	294,800	1.179,400	147,400	1,37
Battaglia Armando, Brocca Antonietta	1,822	175,584	17	601,566	2,061	294,800	9.629,440	147,400	0,14
TOTALI	100,000	9.637,570	20	20.837,257	100,000	9.629,440	9.629,440	9.629,440	8,13

SCHEMA SEZIONE TIPO UNITA' ABITATIVE
 scala 1:200



PLANIMETRIA GENERALE - scala 1:1000 - Previsioni indicative degli edifici realizzabili



PLANIMETRIA GENERALE - scala 1:500