

Arch. Emilio SEMINATI - Urgnano (BG) in collaborazione con Arch. Gianfranco COPPETTI - Bergamo

Comune di Azzano San Paolo (BG)
**INTERVENTO DI NUOVA EDIFICAZIONE RESIDENZIALE
 SECONDO VIGENTE P.G.T.**

Data:
 NOVEMBRE
 2015

Committenti: Impresa Edile Marlacchi snc, Armanni Eugenio, Armanni Luigi, Lozza Annunziata, Lozza Daniele, Lozza Luigi, Lozza Virgilio, Luponi Margherita, Belotti Giuseppina, Luponi Della, Luponi Fulvia, Battaglia Armando, Brocca Antonietta.

Mappali: n. 397 (parte); n. 4233; n. 4234; n. 4235; n. 2103; n.2106; n. 2109; n. 812; n. 3058 (parte)

Tavola:
2

Piano Attuativo esteso alle aree utilizzabili ai fini edificatori comprese tra le Vie Don Gonnella, Murere e Bettolino, S. Agostino, Cascina Maffeis, Mameli

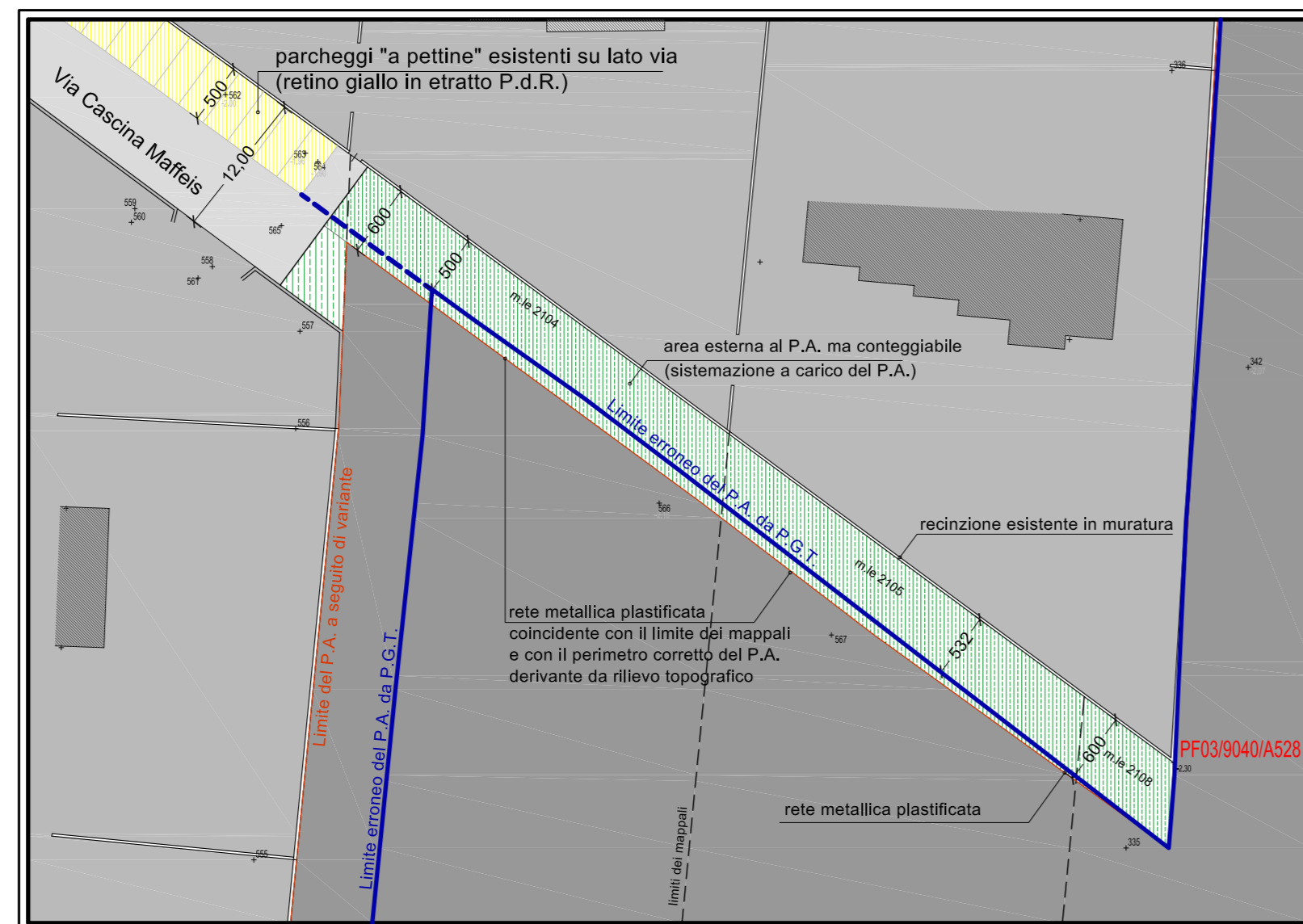
OGGETTO DELLA TAVOLA:

- Raffronto tra le indicazioni del PGT e quelle di variante introdotte dal Piano Attuativo

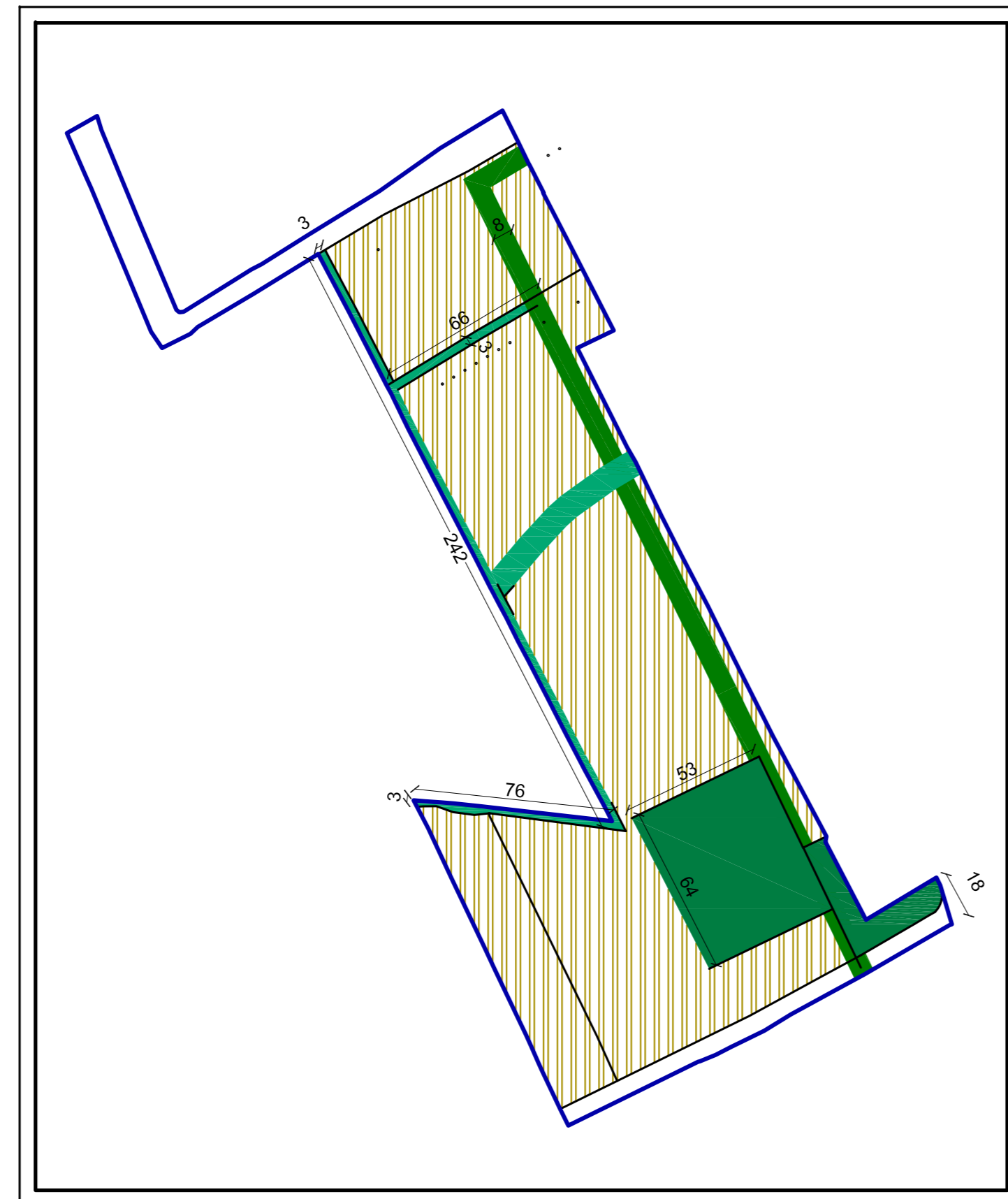
Scala 1:500 - 1:2000

LEGENDA:

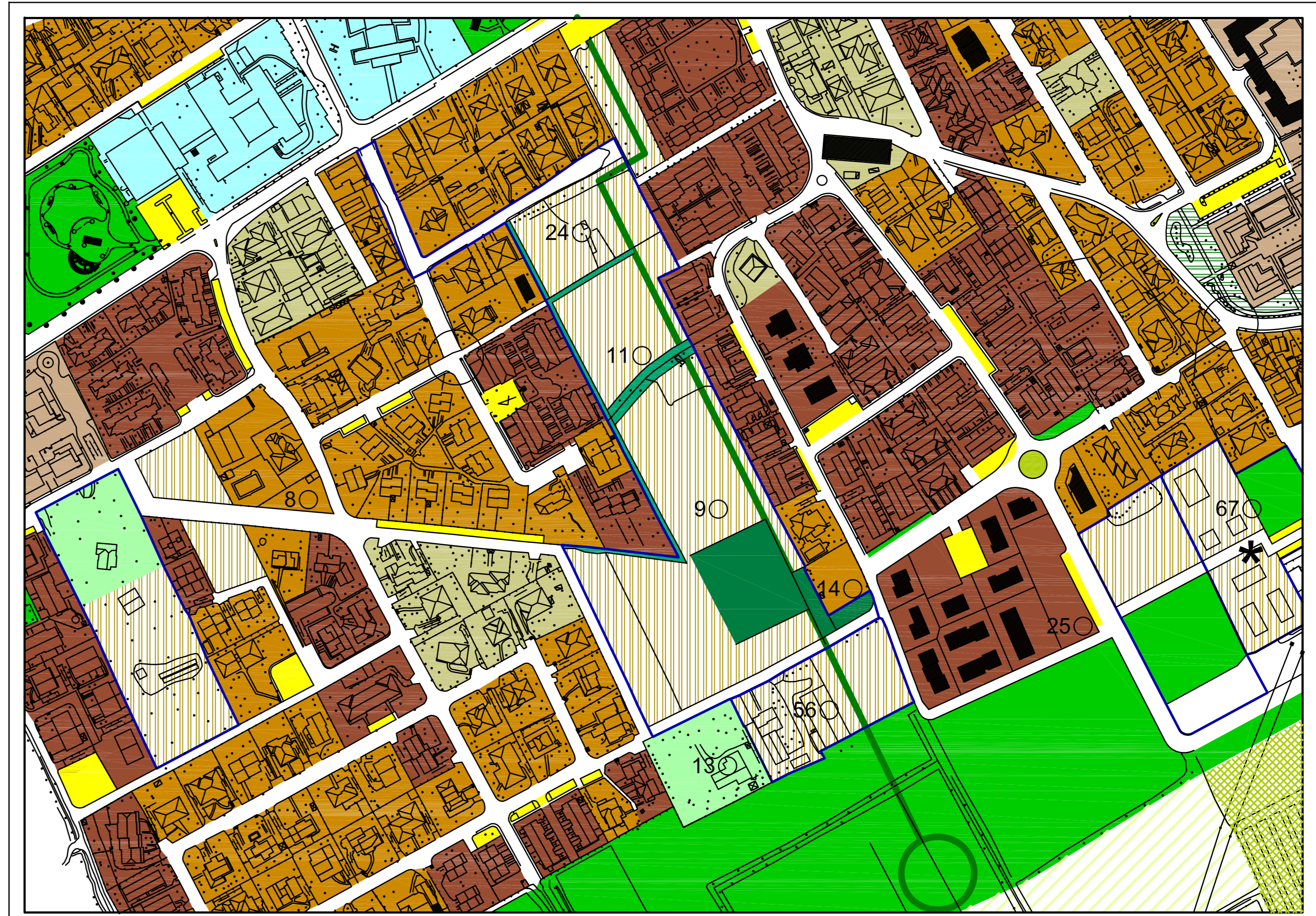
- CONFINE COMUNALE
- AMBITI DI RIQUALIFICAZIONE DEI NODI DELLA VIABILITA' URBANA E TERRITORIALE
- AMBITI URBANI SOGGETTI AL PIANO DELLE REGOLE**
- AMBITI DEL TESSUTO URBANO CONSOLIDATO**
- CITTA' STORICA**
- AMBITO DELLE FUNZIONI CENTRALI
- TESSUTI STORICI CONSOLIDATI art. 15 e 16
- TESSUTI DI PROSSIMITA' AL NUCLEO STORICO art. 17
- INSEDIAMENTI ESISTENTI PREVALENTEMENTE RESIDENZIALI**
- COMPARTI URBANI CARATTERIZZATI DA PRESENZA PREVALENTE DI TIPOLOGIE RESIDENZIALI A PRESSIONE MIOBILIARE art. 20 lett. a
- COMPARTI URBANI CARATTERIZZATI DA PRESENZA PREVALENTE DI TIPOLOGIE RESIDENZIALI PER ESPANSIONE A SINGOLI LOTTI art. 20 lett. b
- COMPARTI URBANI CARATTERIZZATI DA PRESENZA PREVALENTE DI TIPOLOGIE RESIDENZIALI A SCHIERA art. 20 lett. c
- COMPARTI URBANI CARATTERIZZATI DA PRESENZA PREVALENTE DI COMPRESSE CONDOMINIALI art. 20 lett. d
- AMBITI RESIDENZIALI DI VALENZA AMBIENTALE CON PRESSIONE MIOBILIARE art. 21
- AREE INTERMEDIE DI VERDE PRIVATO art. 22
- INTERVENTI DI NUOVA EDIFICAZIONE A DESTINAZIONE RESIDENZIALE**
- AREE LIBERE UTILIZZABILI A FINI EDIFICATORIE art. 21
- SISTEMA DEGLI INSEDIAMENTI PER LE ATTIVITA' ECONOMICHE**
- TESSUTI INSEDIATIVI POLIFUNZIONALI CONFERMATI art. 42
- TESSUTI INSEDIATIVI PREVALENTEMENTE PRODUTTIVI CONFERMATI E DI COMPLEMENTO art. 38
- AREE PER FUNZIONI PERTINENZIALI
- POLO DEL LUSSO E DELLA CULTURA - DAP
- AMBITI DI RIORDINO URBANISTICO-AMBIENTALE**
- AMBITI DI BICOVERSIONE URBANA A FINI PREVALENTEMENTE RESIDENZIALI E/O TERZIARI art. 24
- AMBITI DI RIQUALIFICAZIONE A NORMATIVA SPECIFICA art. 26
- AMBITI SOGGETTI A PIANIFICAZIONE ESECUTIVA SPECIALE**
- AMBITI SOGGETTI A PIANIFICAZIONE ATTUATIVA
- AMBITI AD INTERVENTO COORDINATO
- AREA SOGGETTA A DISCIPLINA SPECIFICA art. 39 c.4 e segg. NTA del PRG
- ATTREZZATURE TECNOLOGICHE E AREE DI RISPETTO**
- IMPRONTI E ATTREZZATURE PER LA GESTIONE DEL CICLO DEI RIFIUTI
- AREE PER ATTREZZATURE TECNOLOGICHE SPECIALI
- FASCE DI RISPETTO STRADALE
- AREE DESTINATE ALL'ATTIVITA' AGRICOLA**
- AREE DESTINATE ALL'ATTIVITA' AGRICOLA
- AREE DESTINATE AD ATTIVITA' AGRICOLE SPECIALIZZATE**
- SERRI art. 54
- ORTI URBANI art. 30
- AREE DI VALORE PAESAGGISTICO - AMBIENTALE**
- INSEDIAMENTI RURALI SOGGETTI A NORMATIVA DI RECUPERO art. 64 e 65
- AMBITI A VALENZA PAESAGGISTICA E AMBIENTALE: TERRITORI A PARCO AGRICOLO
- RETICOLO IDROGRAFICO DI INTERESSE ECOLOGICO art. 70 e 74
- FASCIA E FILTRO DI INTERESSE AMBIENTALE art. 69
- AMBITI ED EMBREI DI RILEVANZA PAESISTICA SOGGETTI A DISCIPLINA DI RECUPERO art. 58 lett. c
- VERDI DI MITIGAZIONE AMBIENTALE E PAESISTICA art. 69
- TRACCIATI DELLA MOBILITA' DOLCE E DEI SEGNI URBANI DEL VERDE art. 33
- AREE SOGGETTE ALLA DISCIPLINA DEL PIANO DEI SERVIZI**
- SISTEMA DEL VERDE, DEI SERVIZI DELLE INFRASTRUTTURE E DEGLI IMPIANTI (PIANO DEI SERVIZI)**
- ATTREZZATURE E SERVIZI COMUNALI E SOVRACOMUNALI
- VERDE PUBBLICO
- VERDI, SERVIZI E ATTREZZATURE DI INTERESSE GENERALE PUBBLICO O DI USO PUBBLICO IN AREE NON EDIFICATE
- PARCHEGGI INDIVIDUATI
- ATTREZZATURE SCOLASTICHE
- AREE PER LE QUALI SI RIMANDA A LE SPECIFICHE DISPOSIZIONI CONTENUTE NELLE CONTROORDINAZIONI IN ACCORDO CON LE OSSERVAZIONI (indicate con numero) NON RAPPRESENTABILI IN CARTOGRAFIA



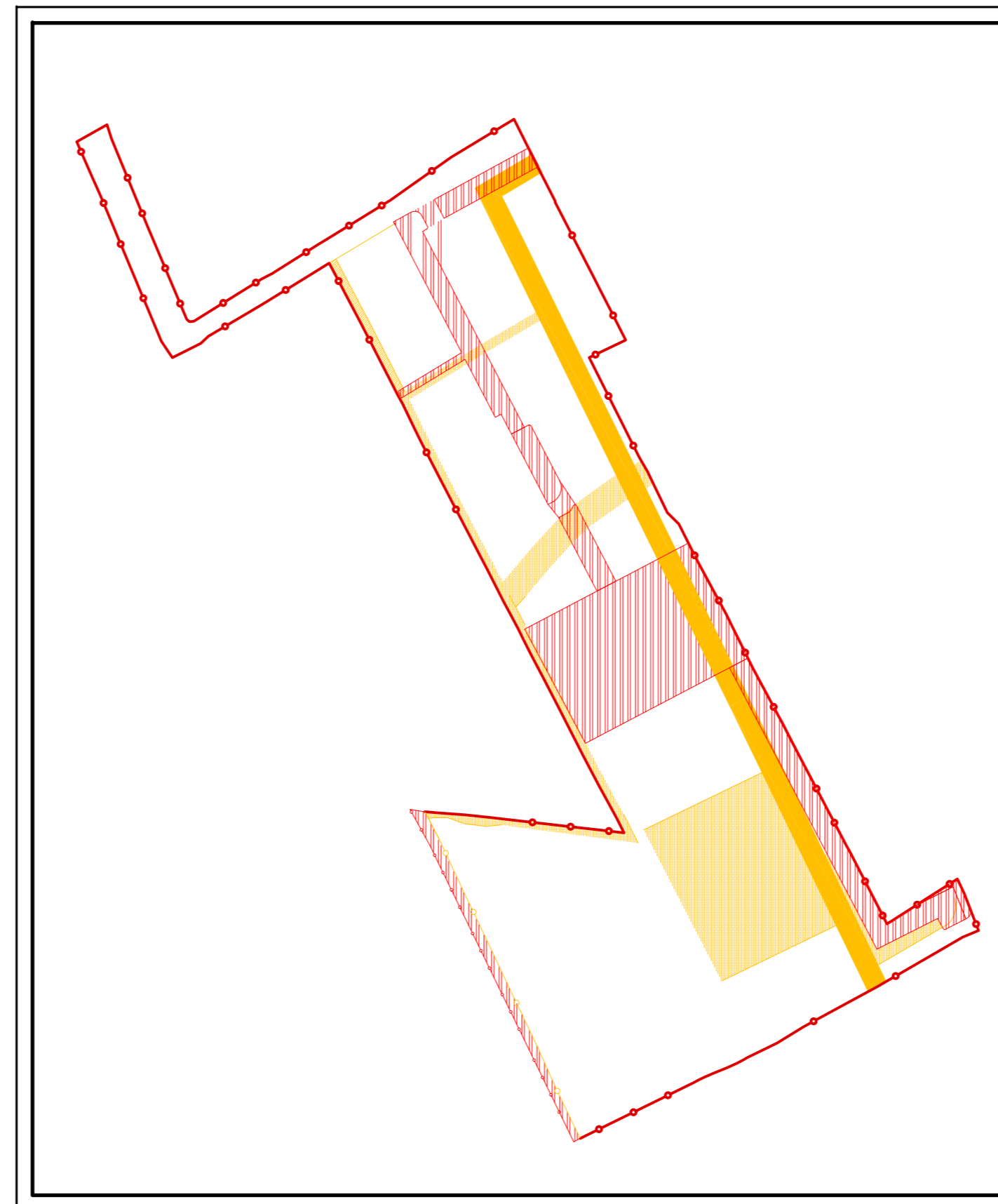
Confronto dei perimetri dei P.A. per evidenza nella variante da predisporre scala 1:500



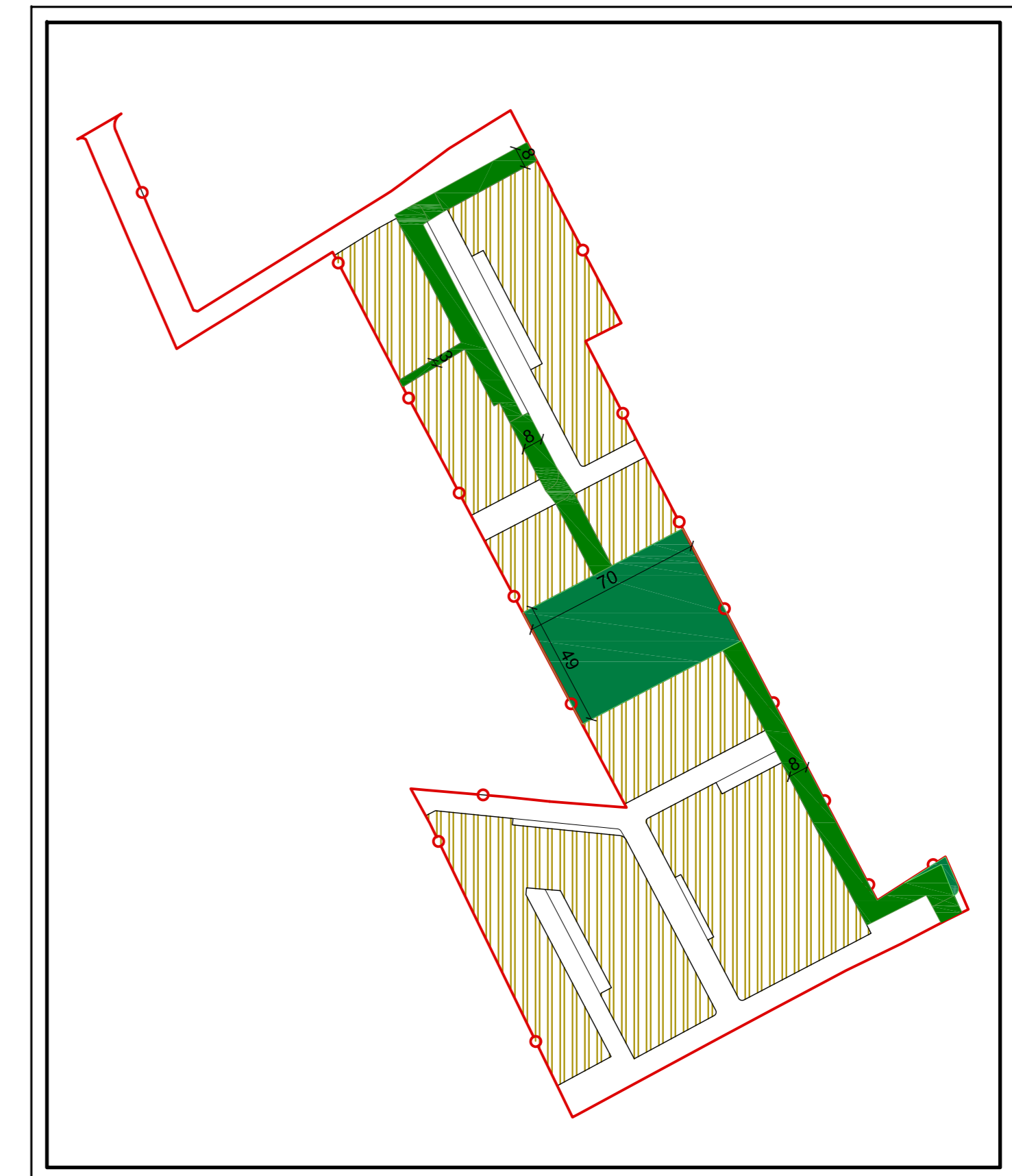
Area soggetta a Piano Attuativo e previsioni secondo il P.G.T. scala 1:2000



Estratto della tavola di zonizzazione del Piano delle Regole - P.G.T. scala 1:2000



Variazioni esecutive introdotte dal piano attuativo (Raffronto) scala 1:2000



Assetto generale e indicazioni del Piano Attuativo scala 1:2000