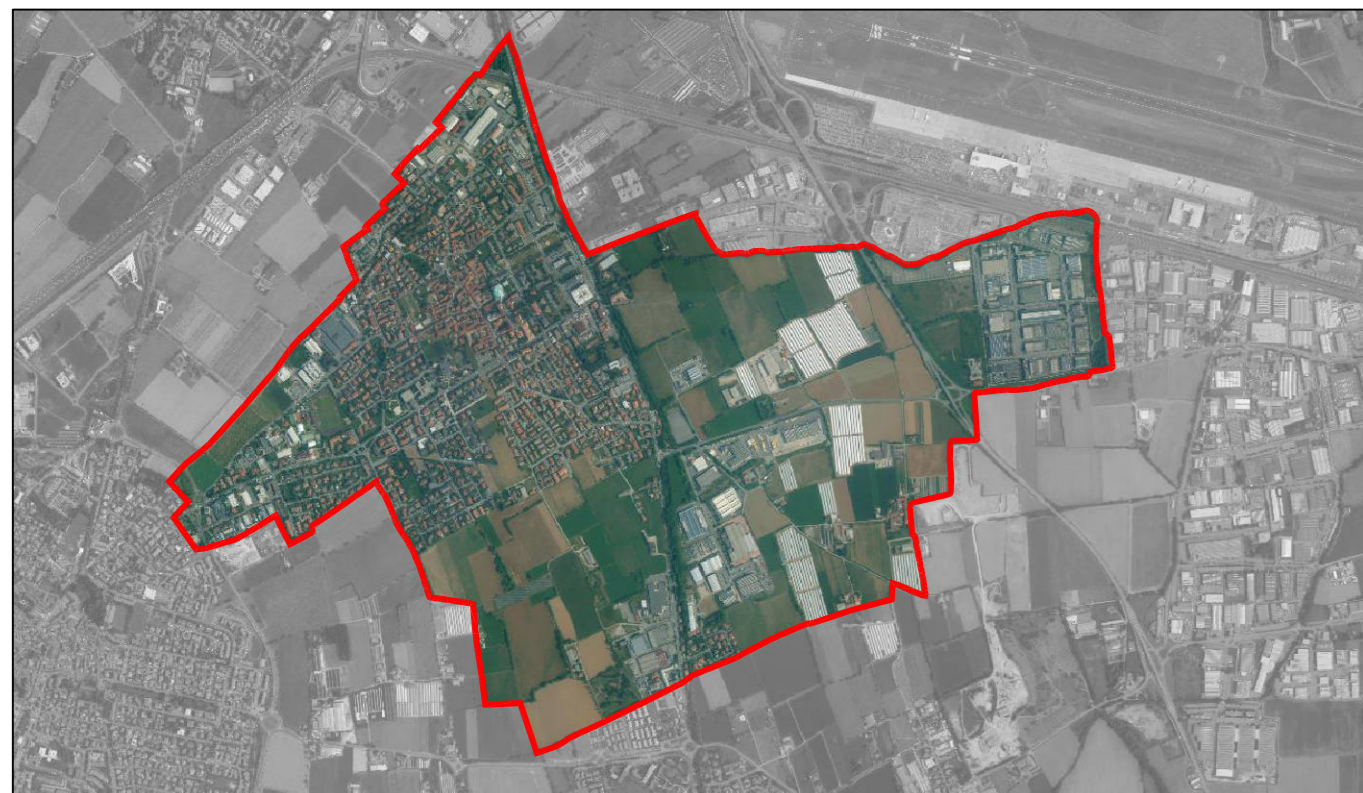




**PGT**

PIANO DI GOVERNO DEL TERRITORIO

COMUNE DI AZZANO SAN PAOLO  
PROVINCIA DI BERGAMO



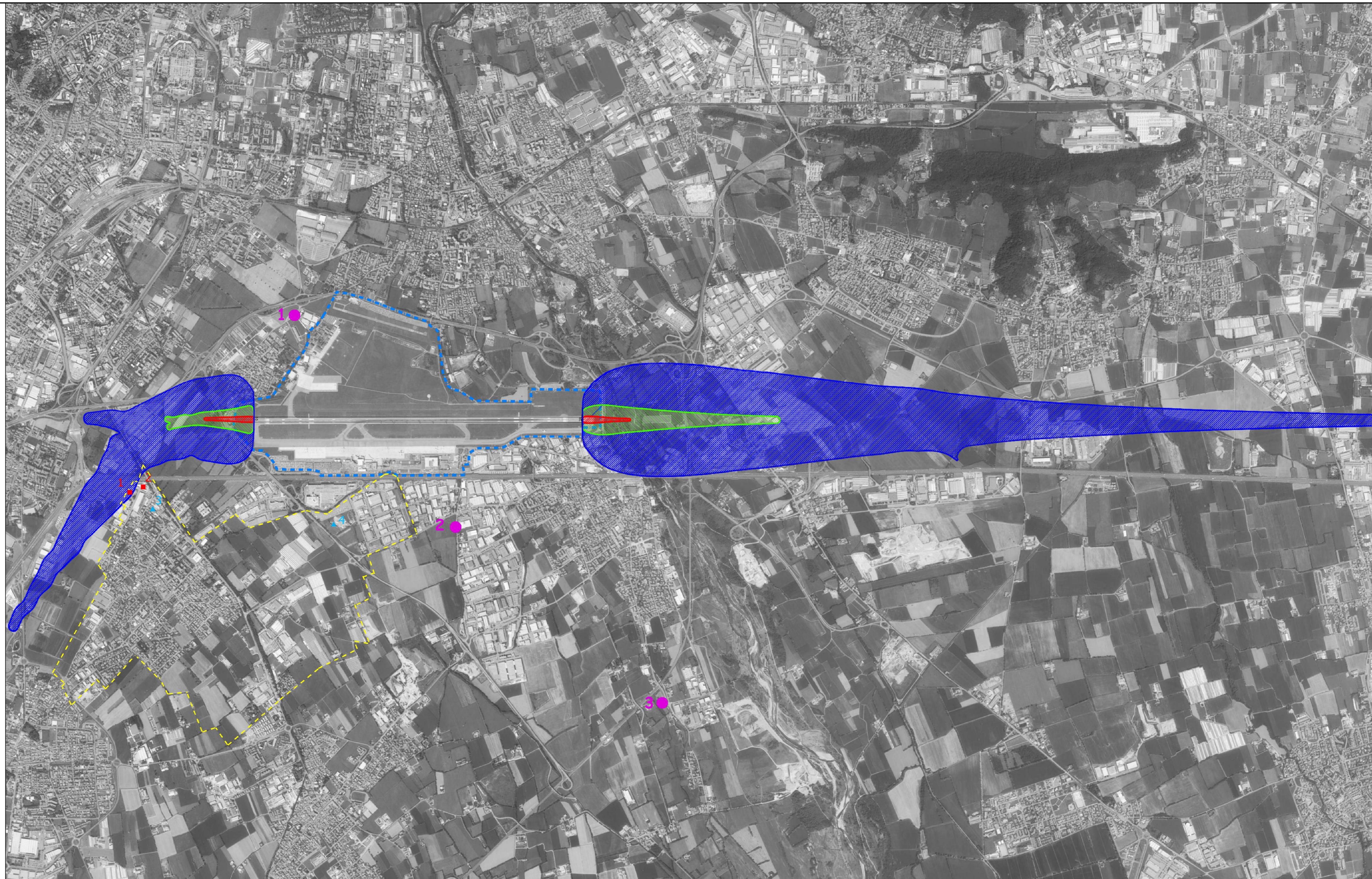
### PIANO DI RISCHIO AEROPORTUALE AEROPORTO "IL CARAVAGGIO" DI ORIO AL SERIO

TAVOLA N. PRA 5\_1

Definizione e limiti delle curve di isorischio e indicazione degli stabilimenti a rischio industriale esterne al territorio e indicazione delle attività vulnerabili e sensibili comprese nel confine comunale di Azzano San Paolo

arch. Alessandro Rota Martir  
arch. Matteo Riva

via Don Carlo Botta 9 - 24122 Bergamo  
tel fax 035.270074 - r2studio@virgilio.it



#### Legenda

--- Sedime aeroportuale

#### Curve di isorischio

10E-04

10E-05

10E-06

● Stabilimenti a rischio di incidente rilevante

#### Stabilimenti a rischio di incidente rilevante

	Denominazione	Comune	Categoria merceologica
1	Industria Chimica Panzeri srl	Orio al Serio	Ausiliari per la chimica
2	ERCA SpA	Grassobbio	Ausiliari per la chimica
3	3V Sigma SpA	Grassobbio	Polimeri e plastiche

■ Attività vulnerabili 1-2

▲ Attività sensibili 3-4

- 1 - Astra Vernici
- 2 - Deposito materiali infiammabili - Tamoil
- 3 - Palestra e piscina - Il CLUB
- 4 - Polo Lusso & Cultura

■ Confine Comunale