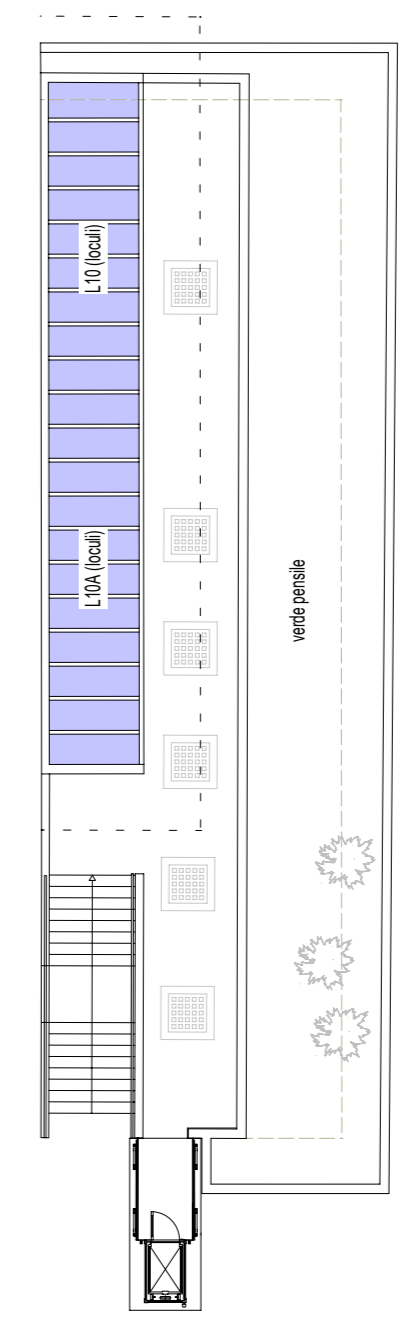


LEGENDA

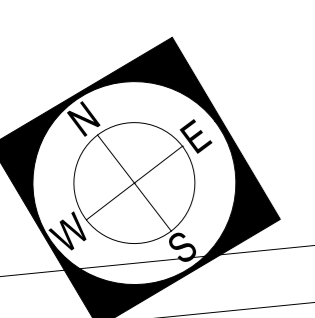
- Tombe a tumulazione trentennale biposto
- Campi comuni ad inumazione decennale
- Tombe a tumulazione trentennale di famiglia
- Mineralizzazione
- Colombari
- Area concessa al Convento Suore Domenicane
- Ossari
- Calamità
- Ossario comune
- Campi bambini ad inumazione decennale
- Cinerari
- Feti e nati morti
- Cappelle gentilizie
- Giardino delle rimembranze
- Cappella caduti
- Edifici per servizi cimiteriali

N
Codifica campi esistente alla data di approvazione del Piano

N
Nuova codifica campi proposta



LIVELLO PRIMO - 1:200



Via Per Azzano

LIVELLO TERRA - 1:200



COMUNE di AZZANO S. PAOLO
Provincia di Bergamo

PIANO REGOLATORE CIMITERIALE

Progettisti: dr. arch. Gianfranco Coppetti	Tav. n°: 10	Oggetto della tavola: Previsioni di Piano: TIPOLOGIE SINGOLE SEPOLTURE
	Scala: 1:200	
	Data: 31 marzo 2009	