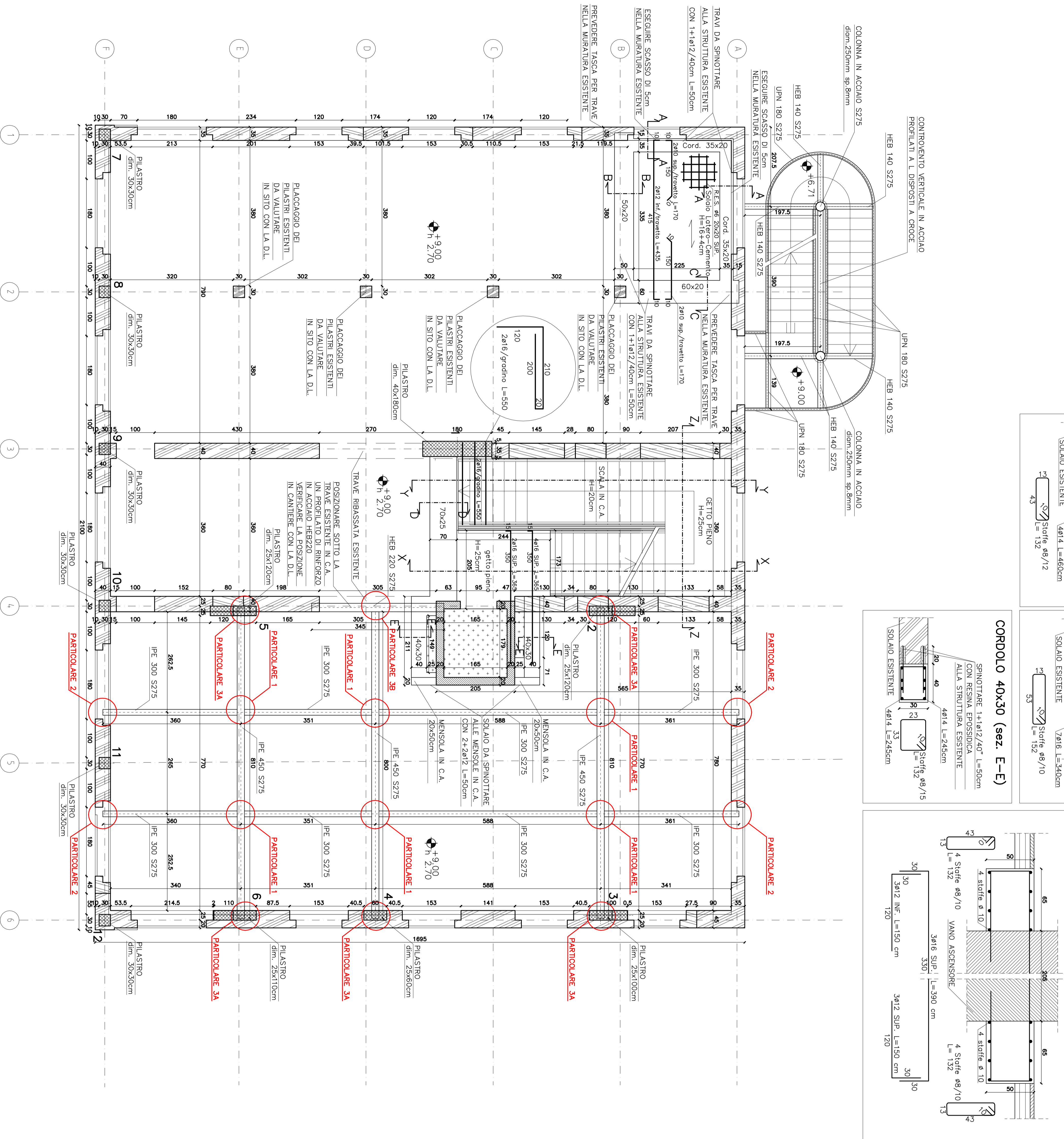
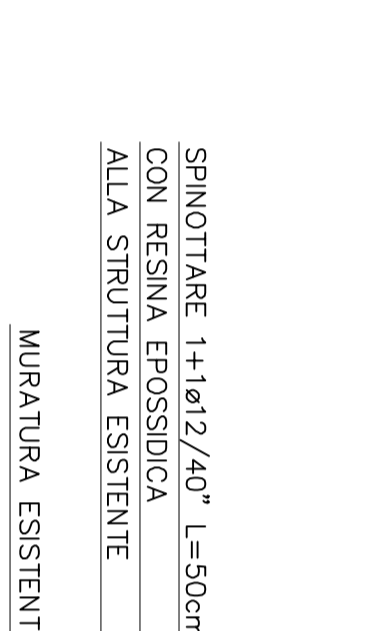


PIANO SECONDO

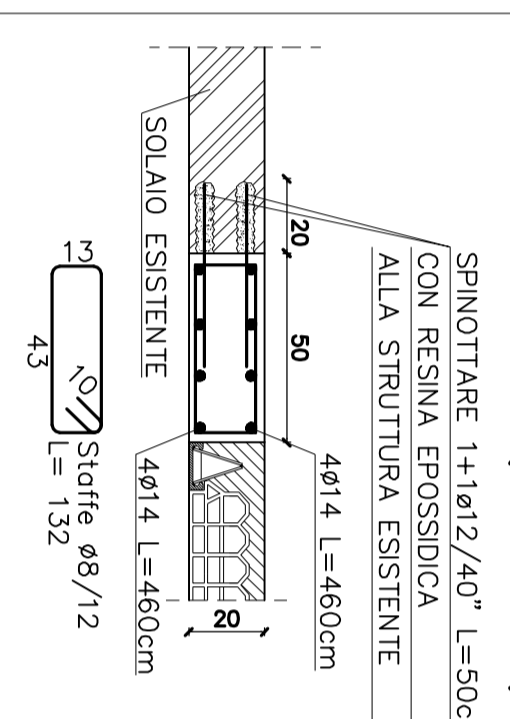
- MURI IN CA
- STRUTTURE INFERIORI
- APERTURA NEL SOLAIO
- MURATURA ESISTENTE
- MURATURA PORTANTE (Poroton sp=25cm)



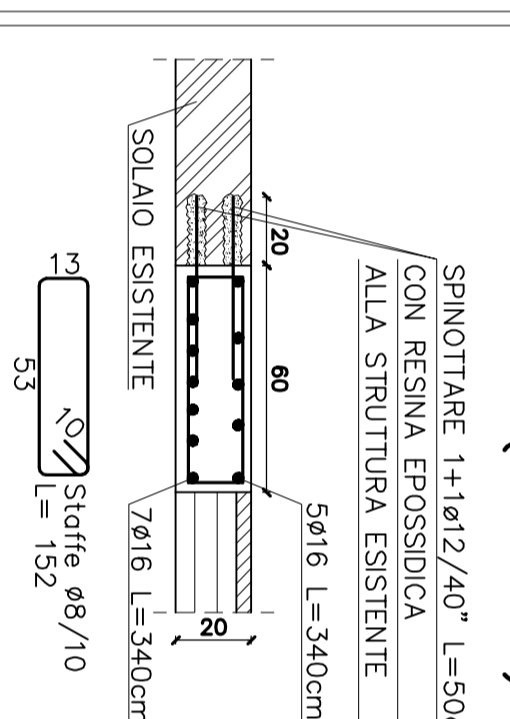
CORDOLO 35x20 (sez. A-A)



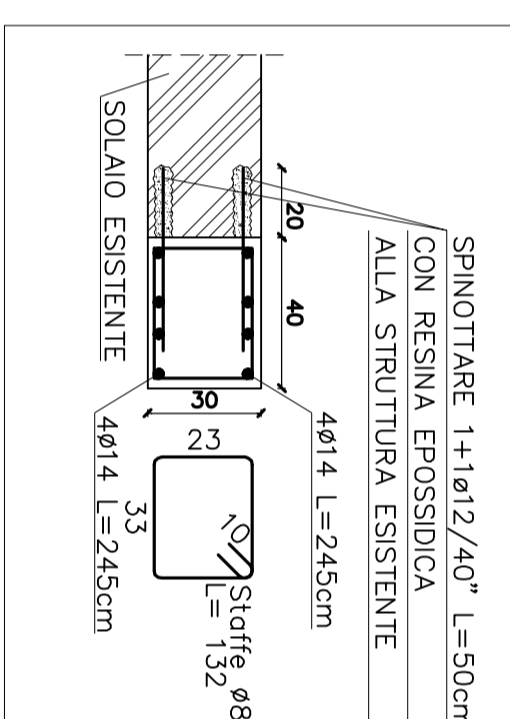
TRAVE 50x20 (sez. B-B)



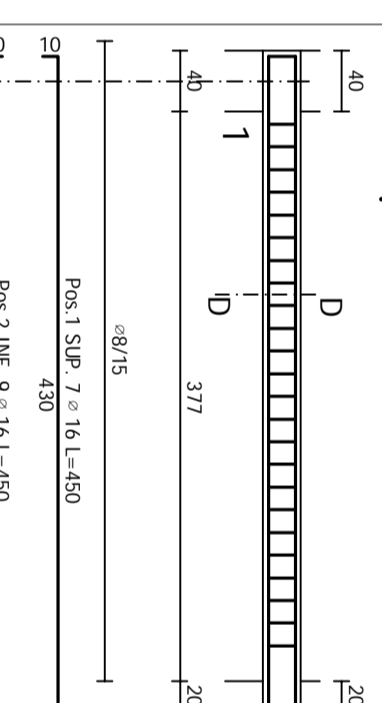
TRAVE 60x20 (sez. C-C)



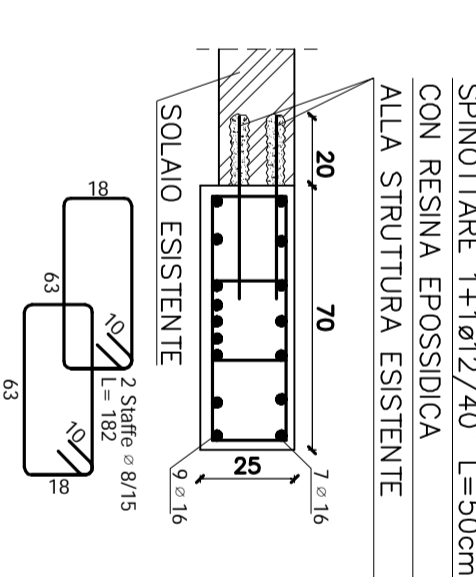
CORDOLO 40x30 (sez. E-E)



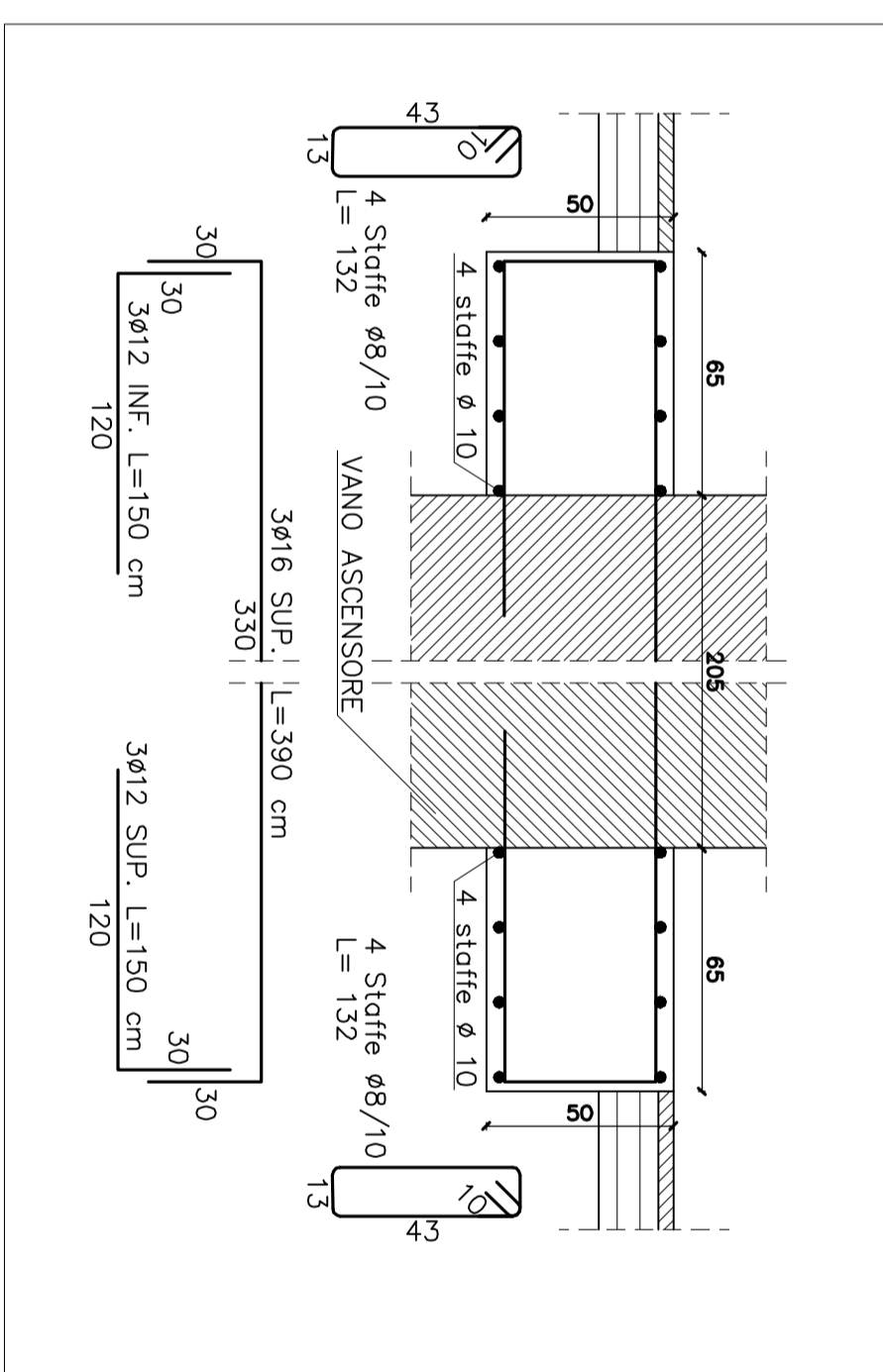
Trave piano secondo 70x25



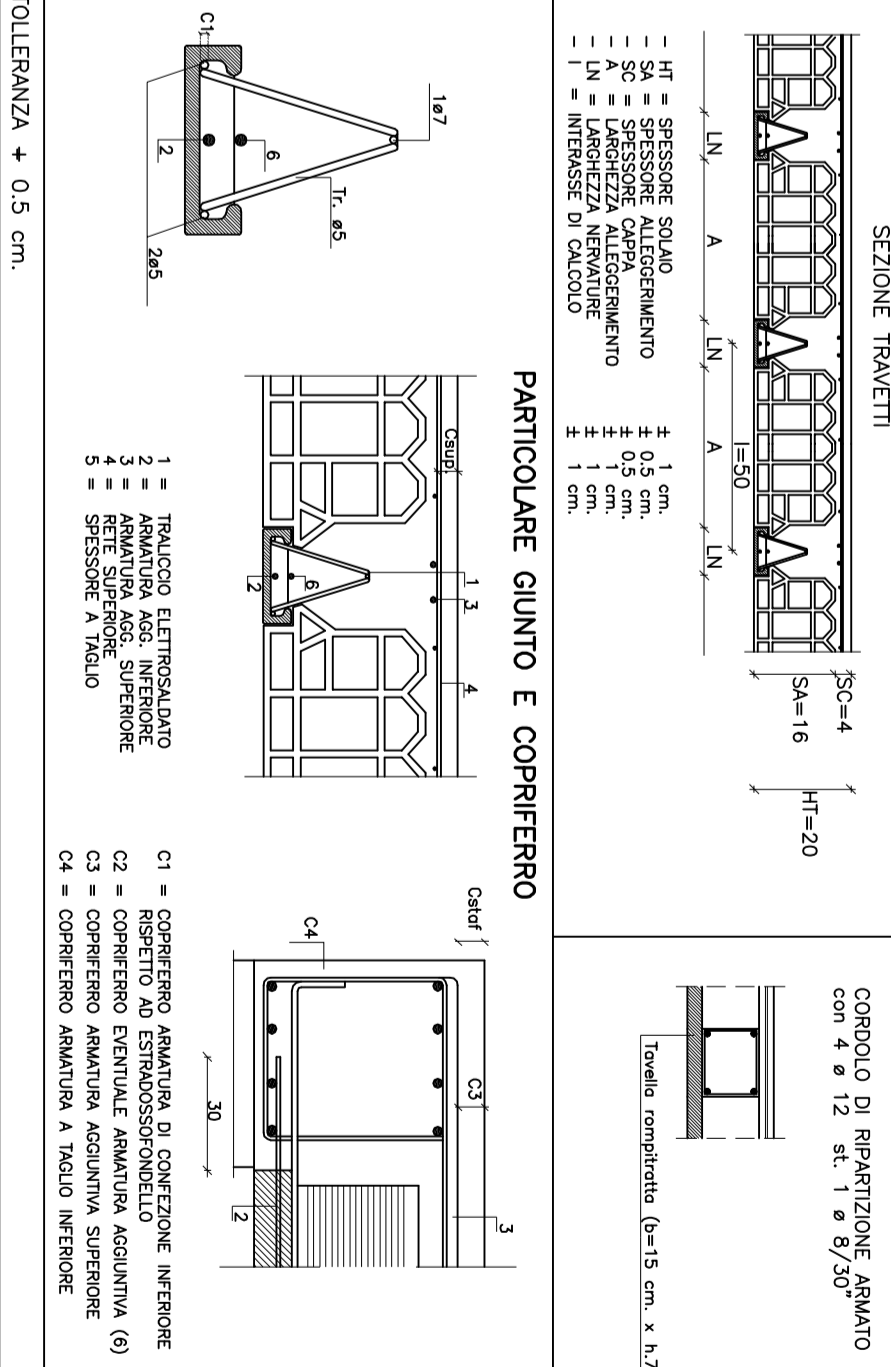
Sez. D-D



MENSOLA IN C.A. 20x50cm



CONTROVENTO VERTICALE IN ACCIAIO



N.B. VERIFICARE LE MISURE CON I DISegni ARCHITETTONICI
N.B. VERIFICARE LE FOROMETRICHE CON I DISegni ARCHITETTONICI

CARICHI SOLAIO	SOVRACCARICO PERMANENTE (escl. p.p.)	SOVRACCARICO ACCIDENTALE
SOLAIO H=16+4	310 kg/mq.	300 kg/mq.

MATERIALI
CALCESTRUZZO C25/F30
 Classe di esposizione XC1 per PILASTRI-TRAVI-SOLAI-AGGETTI-SCALE
 Classe di consistenza S3 per FONDAZIONI
 S3 per PILASTRI-TRAVI-SOLAI-AGGETTI-SCALE
 Diametro minimo per barre: 12mm
ACCIAIO PER C.A. B550C S-A-58 N/mm²
Barre elettrosaldate S-A-58 N/mm²
ACCIAIO PER PROFILI S275 S-A-430 N/mm²
LEGNO LAMELLARE GL24h Lx4x2,7 N/mm²
AVVERTENZE PER L'IMPRESA ESECUTRICE
 CONTROLLARE LA CORRESPONDENZA DELLE MISURE DELLE QUOTE E DEI PARTICOLARI COSTRUTTIVI CON I DISegni ARCHITETTONICI.
 CONTROLLARE IN CANTIERE LE LUNGHEZZE DELLE BARRE D'ACCIAIO.
 ESEGUIRE SOTTO LE FONDAZIONI UNO STRATO DI CLS DENSATO A 15 CL.
 AVVERTIRE LA DIREZIONE LAVORI PRIMA DI OGNI DETTO.

COMUNE DI AZZANO SAN PAOLO
 PROVINCIA DI BERGAMO
 RISTRUTTURAZIONE PALAZZOMUNICIPALE
 MESSA IN SICUREZZA ADEGUAMENTO STRUTTURALE E FUNZIONALE - 1° LOTTO



PDE_ST 05

COMITATO DI AZZANO SAN PAOLO Palazzo Municipale Piazza Libertà 1 - 24021 Azzano San Paolo (BG) Tel. +39 035 464881 www.azzano.com	GRUPPO PROGETTUALE Ing. Giancarlo Basso - 24021 Bergamo (BG) Tel. +39 035 464881 www.azzano.com	STUDIO DI INGEGNERIA Ing. Giancarlo Basso - 24021 Bergamo (BG) Tel. +39 035 464881 www.azzano.com	STUDIO DI INGEGNERIA Ing. Giancarlo Basso - 24021 Bergamo (BG) Tel. +39 035 464881 www.azzano.com	STUDIO DI INGEGNERIA Ing. Giancarlo Basso - 24021 Bergamo (BG) Tel. +39 035 464881 www.azzano.com	STUDIO DI INGEGNERIA Ing. Giancarlo Basso - 24021 Bergamo (BG) Tel. +39 035 464881 www.azzano.com
--	---	---	---	---	---