

num. foglio:	descrizione	revisione								
		0	1	2	3	4	5	6	7	8
1	Indice dei fogli e situazione delle revisioni	X								
2	Schema unifilare Quadro El. tipico Forza Motrice da UPS	X								

Proprietario: Amministrazione Comunale
Azzano San Paolo (BG)

Committente: Finser S.P.A.

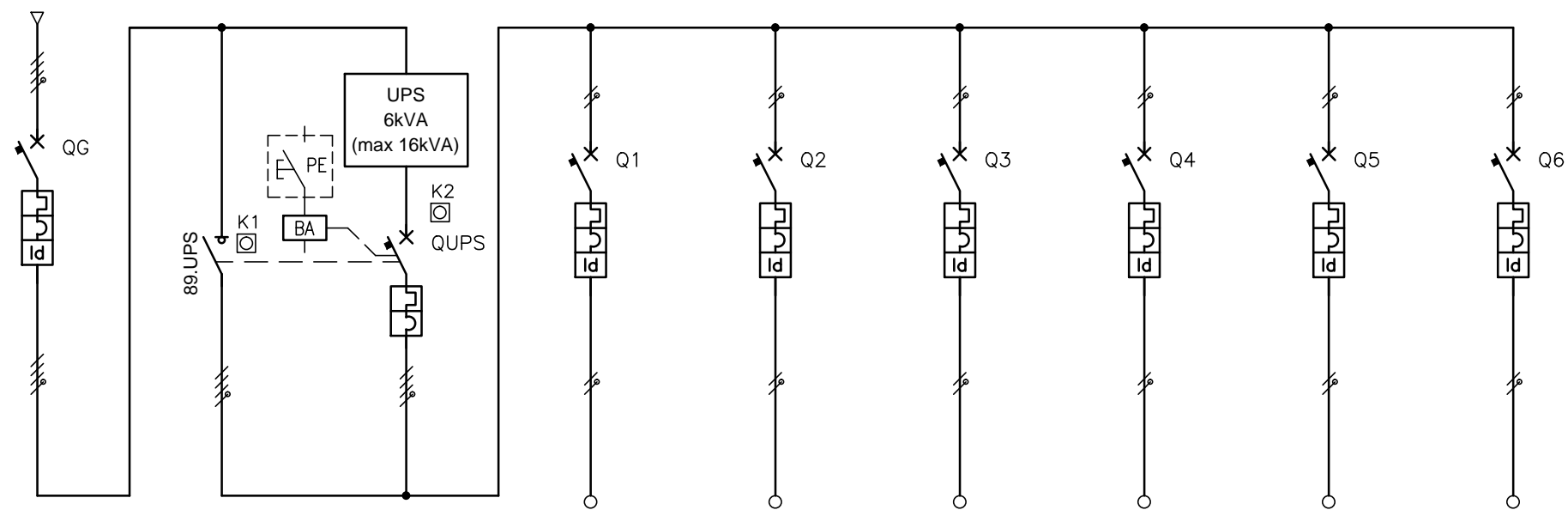
Impianto: Adeguamento Edificio Comunale

Progetto: Schema unifilare
Quadro FM UPS tipico

Salvo dove diversamente identificato gli interruttori avranno caratteristica AC

Descrizione: Progetto impianto elettrico adeguamento edificio municipale situato in P.zza IV Novembre ad Azzano San Paolo (BG) Indice dei fogli e situazione delle revisioni	Proprietà: Amministrazione Comunale Azzano San Paolo (BG)	Progettista: STUDIO ASSOCIATO SCANDELLA STUDIO PROGETTAZIONE IMPIANTI ELETTRICI VIA TOSI,7 - 24020 ROVETTA (BG) - TEL.0346/74720 www.studioscandella.it / studio@studioscandella.it	0	novembre 2013	DISEGN.	G. Scandella	DATA	novembre 2013
			1	.	CONTR.		SCALA	
			2	.	DIRECTORY:\Municipio Azzano San Paolo (BG) - E13064\			
			3	.	Disegno:		Foglio:	
			4	.	PE-ELE-14		1/2	
5	.							

Arrivo da Quadro
Elettrico di Piano



Quadro FM UPS (QUPS)

Linea	20	21	22	23	24	25	26	26	27
Descrizione Utenza	Generale Forza Motrice Uffici	By-pass UPS	Generale UPS	FM UPS Uffici num.1	FM UPS Uffici num.2	FM UPS Uffici num.3	FM UPS Uffici num.4	FM UPS Uffici num.5	FM UPS Uffici num.6
Potenza installata / disponibile	6kVA (max 16kVA)	-	-	-	-	-	-	-	-
Corrente impiego	-	-	-	-	-	-	-	-	-
Interr./sez.	Tipo / In	modulare 25A	modulare 63A	modulare 25A	modulare 16A	modulare 16A	modulare 16A	modulare 16A	modulare 16A
	Sensibilità I _{dn} / 51N	0,3A - A	-	-	0,03A - A	0,03A - A	0,03A - A	0,03A - A	0,03A - A
	Taratura I > / I >>	-	-	-	-	-	-	-	-
	n. poli	IV	IV	IV	II	II	II	II	II
Potere di interruzione	6kA	6kA	6kA	6kA	6kA	6kA	6kA	6kA	6kA
Contattore / relé	-	-	-	-	-	-	-	-	-
Fusibile tipo / portata	-	-	-	-	-	-	-	-	-
Trasformatore di corrente	-	-	-	-	-	-	-	-	-
Amperometro	-	-	-	-	-	-	-	-	-
Voltmetro	-	-	-	-	-	-	-	-	-
Derivazione	RSTN	RSTN	RSTN	RN	SN	TN	RN	SN	TN
Cavo tipo	FG70M1	FG70M1	FG70M1	FG70M1	FG70M1	FG70M1	FG70M1	FG70M1	FG70M1
Cavo sezione [mmq.]	5x4	5x4	5x4	3x2,5	3x2,5	3x2,5	3x2,5	3x2,5	3x2,5
Cavo lunghezza [m]	5m	-	-	20m	20m	20m	20m	20m	20m

Descrizione:
Progetto impianto elettrico adeguamento edificio municipale
situato in P.zza IV Novembre ad Azzano San Paolo (BG)
Schema unifilare Quadro Elettrico Tipico Forza Motrice da UPS (QUPS)

Proprietà:
Amministrazione Comunale
Azzano San Paolo (BG)

Progettista:

STUDIO ASSOCIATO SCANDELLA
STUDIO PROGETTAZIONE IMPIANTI ELETTRICI
VIA TOSI,7 - 24020 ROVETTA (BG) - TEL.0346/74720
www.studioscandella.it / studio@studioscandella.it

0	novembre 2013	DISEGN. G. Scandella	DATA novembre 2013
1		CONTR.	SCALA
2		DIRECTORY:\Municipio Azzano San Paolo (BG) - E13064\	
3		Disegno:	Foglio:
4		PE-ELE-14	2/2
5			