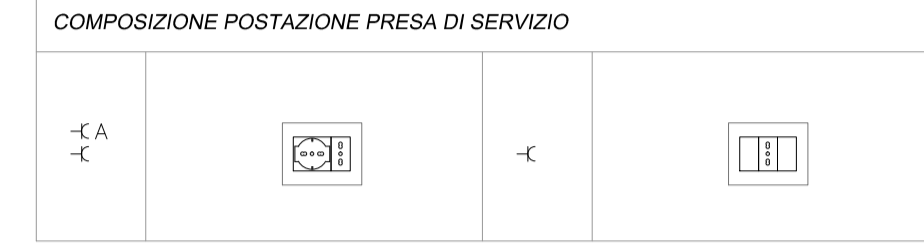
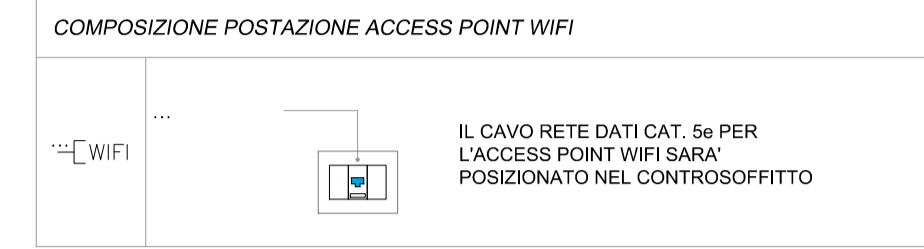
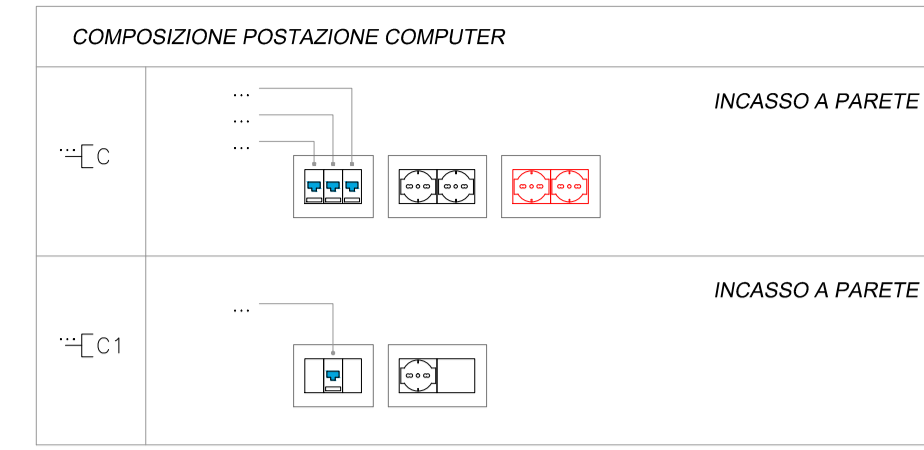


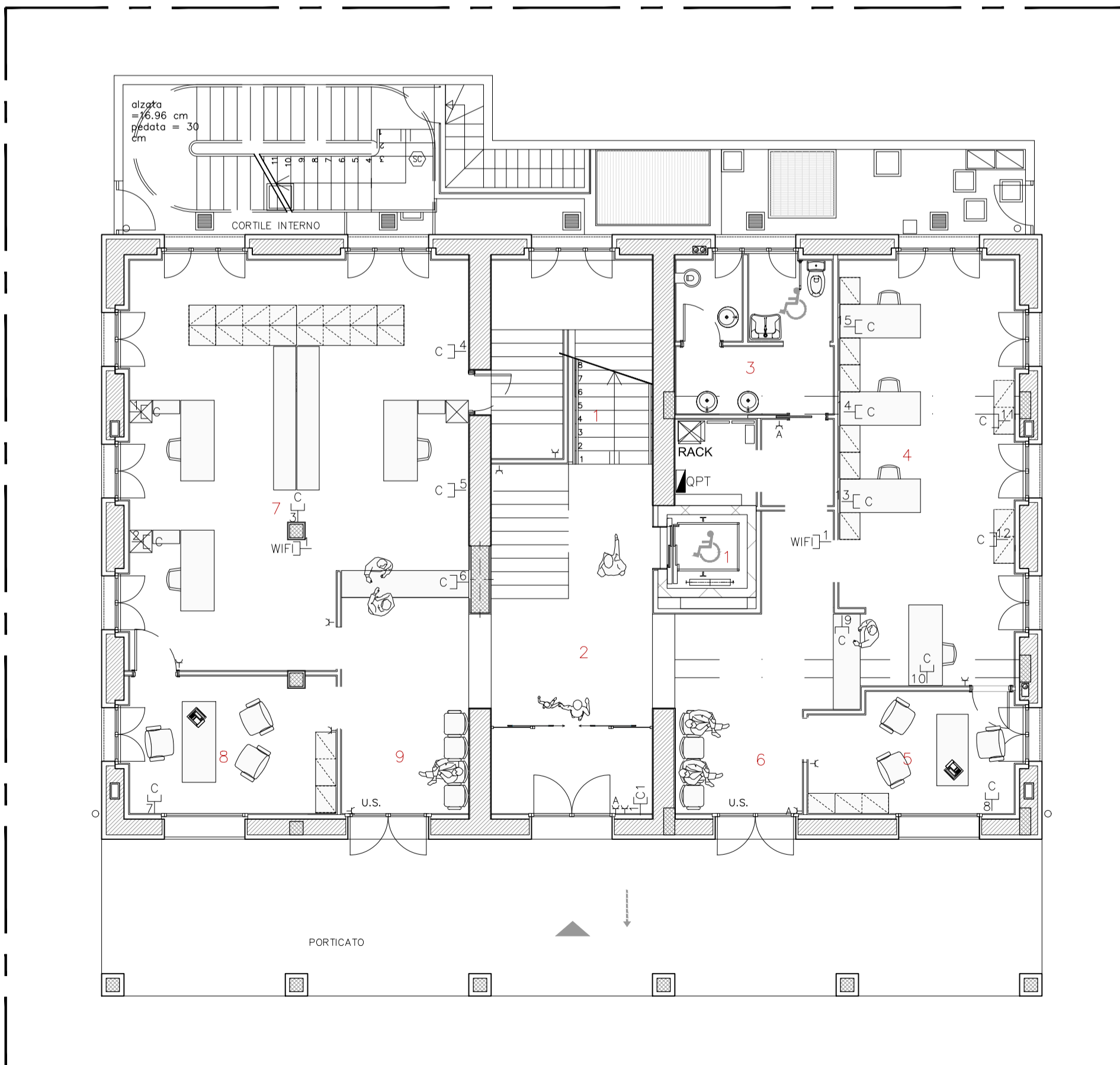
PLANIMETRIA PIANO TERRA  
CIRCUITO ILLUMINAZIONE ed ILLUMINAZIONE D'EMERGENZA

1	COLLEGAMENTI VERTICALI	19.40 mq	/
2	CONNETTIVO	50.00 mq	/
3	SERVIZI IGIENICI	18.23 mq	/
4	UFFICIO POLIZIA LOCALE	37.00 mq	4 UNITA'
5	UFFICIO RESP. SETTORE POLIZIA LOCALE	14.21 mq	1 UNITA'
6	ZONA ATTESA	6.86 mq	/
7	UFFICIO SERVIZIO ANAGRAFE	65.35 mq	3 UNITA'
8	UFFICIO RESP. SETTORE ANAGRAFE	15.52 mq	1 UNITA'
9	ZONA ATTESA	6.98 mq	/

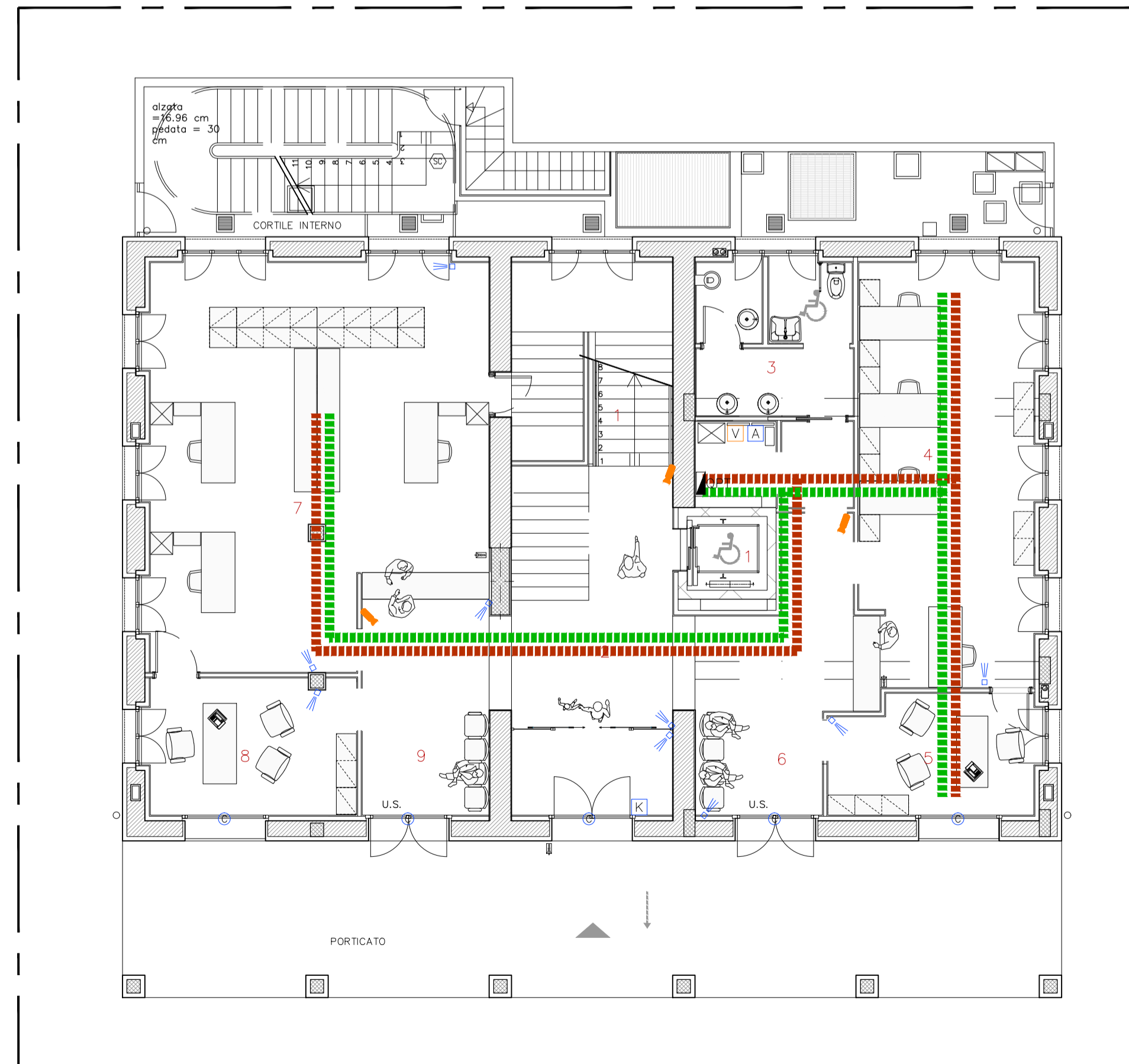


- PRESA RJ45 cat. 5e (DATI/TELEFONO)
- PRESA VGA
- PRESA ANTENNA TV Digitale Terrestre
- PRESA UNIVERSALI 10/16A (standard Italiano + Tedesco) alimentata da UPS
- PRESA BIPASSO 10/16A
- PRESA BIPASSO 10/16A alimentata da UPS

LEGENDA:			
	Quadro Generale		Armadio Rack Dati, Audio, Video
	Interruttore		Punto Luce Alimentato da Kit Inverter per Funzionamento in Emergenza
	Deviatore		Piastrina di Sicurezza per funzionamento di emergenza Lynery Lyra Evo LED 24W/1h
	Invertitore		Segnalazione Ottica/Acustica Bagno Disabili
	Pulsante		Segnalazione Ottica Bagno Disabili
	Pulsante Dimmerabile		Centrale anti-intrusione
	Rilevatore di Presenza		Tastiera inserzione/disinserzione allarme
	Pulsante di Tattazione		Letto Badge
	Pulsante a Tirante		Contatto Magnetico con segnalazione acustica
	Presse Bypass 10/16A		Rilevatore Volumetrico ad Infrarossi Passivi
	Presse tipo MULTISTANDARD 10/16A (standard Italiano e Tedesco)		Centrale Videosorveglianza
	Presse Dati RJ45 cat. 6		Telecamera
	Postazione computer		num. 3 Tubazioni plastiche ø32mm
	Presse antenna TV		Canalina Metallica 200x80mm con Setto Separatore - Illuminazione e FM
	Postazione Audio/Video		Canalina Metallica 200x80mm con Setto Separatore - Impianti Speciali
	Presse VGA IN e/o OUT		
	Postazione access point wifi		
	Corpo Illuminante Scale Posa a Parete per Lampada Fluorescente 2x55W		
	Corpo Illuminante Scale Posa a Parete per Lampada Fluorescente 2x55W con Inverter		
	Corpo Illuminante Posa a Incasso per Lampada Fluorescente 2x18W		
	Corpo Illuminante Posa a Incasso per Lampada Fluorescente 2x18W con Inverter		
	Corpo Illuminante Posa a Incasso per Lampada LED 6,2W ottica 26°		
	Piastrina Stagno IP55 per Lampada Fluorescente lineare 1x36W		
	Piastrina Stagno IP55 per Lampada Fluorescente lineare 1x36W con Inverter		
	Piastrina a Sospensione per Lampada Fluorescente Lineare 2x49W Ottica Dark-Light		
	Piastrina a Sospensione per Lampada Fluorescente Lineare 2x35W Ottica Dark-Light		
	Corpo Illuminante Posa a soffitto per Lampada Fluorescente 2x32W		



PLANIMETRIA PIANO INTERRATO  
CIRCUITO FORZA MOTRICE E RETE DATI



PLANIMETRIA PIANO INTERRATO  
CIRCUITO ANTINTRUSIONE, CONTROLLO ACCESSI, VIDEOCONTROLLO ANDAMENTO DELLE CANALINE PRINCIPALI

**COMUNE DI AZZANO SAN PAOLO**  
PROVINCIA DI BERGAMO

**RISTRUTTURAZIONE PALAZZO MUNICIPALE:  
MESSA IN SICUREZZA, ADEGUAMENTO STRUTTURALE E FUNZIONALE - 1° LOTTO**

**COMMITTENTE**  
COMUNE DI AZZANO SAN PAOLO  
Piazza IV Novembre, 6 - 24052 Azzano San Paolo (BG)  
Tel. +39 035 532215  
sette.servizi@comuneazzanosanpaolo.gov.it

**RESPONSABILE COORDINATORE PER LA PROGETTAZIONE**  
ARCH. EMILIO PREMARINI  
Via Villa Mirabello, 6 - 20125 Milano  
Tel. +39 02 69016919  
studio@premarini.it - www.studiopremarini.it

**PROGETTO ARCHITETTONICO**  
DE8 ARCHITETTI  
Via Portico, 59/61 - 24050 Orto al Serio (BG)  
Tel. +39 035 530 050  
info@de8studio.com - www.de8studio.com

**PROGETTO STRUTTURE**  
STUDIO DI INGEGNERIA Dott. Ing. Giovanni Battista Scolari  
Via R. Ruffilli, 2 - 24035 Curno (BG)  
Tel. +39 035 463983  
gb.scolari@libero.it

**PROGETTO IMPIANTI ELETTRICI**  
STUDIO ASSOCIATO SCANDELLA  
Via A. Tosi, 7 - 24020 Rovetta (BG)  
Tel. +39 0346 74720  
studio@studioscandella.it

**PROGETTO IMPIANTI MECCANICI**  
STUDIO TECNICO ROSSI  
Perito Industriale TRANQUILLO  
Piazza Caduti, 7 - 24020 Casnigo (BG)  
Tel. +39 035 740400  
info@rossitrangulio.it

**COMPUTO METRICO ESTIMATIVO, CAPITOLATO, ANALISI PREZZI, PIANO DI MANUTENZIONE**  
GEOM. PIERANGELO DOLCI  
Via L. Da Vinci, 25 - 24020 Torre Boldone  
Tel. +39 035 345179  
pierangelo@studiodolci.it

**COORDINATORE SICUREZZA IN PROGETTAZIONE E SICUREZZA ANTINCENDIO**  
ARCH. EMILIO PREMARINI  
Via Villa Mirabello, 6 - 20125 Milano  
Tel. +39 02 69016919  
studio@premarini.it - www.studiopremarini.it

**RESPONSABILE DEL PROCEDIMENTO**  
GEOM. ROSSANO CONSOLI  
Piazza IV Novembre - 24052 Azzano San Paolo (BG)  
Tel. +39 035 532215  
sette.servizi@comuneazzanosanpaolo.gov.it

**TAVOLA**  
**PDE\_ELE 01**

**SCALA**  
1:100

**OGGETTO**  
PIANTA PIANO TERRA  
IMPIANTO ELETTRICO

**PROGETTO DEFINITIVO/ESECUTIVO**

Revisione	Data	Revisore	Note
00	nov. 2013	SG	Emissione

Copyright © - Tutti i diritti sono riservati. La riproduzione anche parziale è vietata. La scala di disegno è puramente indicativa. Non effettuare misure su questo disegno, fare riferimento alle quote scritte. TUTTE LE MISURE VANNO VERIFICATE IN CANTIERE