

LEGENDA

- MURATURE PERIMETRALI**
(Rif. Abaco stratigrafie murarie Tav. PE.ARCH. 17)
- S - Placcatura esterna murature
 - M1 - nuova muratura sottotetto
 - M2 - nuova muratura terrazze sottotetto
 - M3 - nuova muratura in c.a. facciavista sp. 20 cm
 - RE - nuovo rivestimento in pietra
 - PR - pulitura/ripresa rivestimento in pietra esistente
 - TE - tinteggiatura murature esterne
 - RIE - ripristino intonaco esistente

- TRAMEZZI E CONTROPARETI INTERNE**
(Rif. Abaco stratigrafie murarie Tav. PE.ARCH. 17)
- CP - controparete interna
 - CA - controparete interna vano ascensore
 - CPI - controparete pilastri
 - CPF - controparete finestre
 - CPe - controparete murature esistenti
 - T1 - tramezzi interni sp. 12,5 cm
 - T2 - tramezzi interni sp. 15 cm

- SOLAI**
(Rif. Abaco stratigrafie solai Tav. PE.ARCH. 18)
- 1 - solaio piano terra
 - 2 - solaio piano primo
 - 3 - solaio piano secondo
 - 4 - solaio piano sottotetto in legno
 - 5 - solaio di copertura in legno e acciaio
 - 6 - copertura u.s. piano sottotetto
- E - pavimentazione esterna portico
T - pavimentazione terrazze copertura
CSe - isolamento esterno solaio piano primo portico

- FINITURE INTERNE**
- Finitura soffitti: S M P Z
 - Finitura pavimenti: S M P Z
 - Finitura zoccolini: S M P Z
 - Finitura murature: S M P Z
- Soffitti**
TS - Tinteggiatura con idropittura opaca lavabile
- Pavimenti**
P1 - Pavimento in piastrelle di gres fine porcellanato 30x60 cm.
P2 - Pavimento in piastrelle di gres fine porcellanato 30x30 cm.
P3 - Pavimento in pietra Spi Socolos con finitura levigata 30 x 60 cm
P4 - Pavimento in pietra Spi Socolos con finitura a specchio 30 x 60 cm
P5 - Pedate ed alzate scale in pietra Spi Socolos con finitura levigata, pedate spessore 3 cm, alzate spessore 2 cm.
P6 - Pavimento in battuto di cemento spazzolato
P7 - Zerbino in alluminio e gomma ad incasso
- Zoccolini**
Z1 - Zoccolino in gres fine porcellanato
Z2 - Zoccolino in pietra Spi Socolos h = 7 cm
Z3 - Zoccolino scale in pietra Spi Socolos
- Pareti**
F1 - Tinteggiatura con idropittura opaca lavabile
F2 - Piastrelle di ceramica monocottura con superficie smaltata posate su pareti dim. 30x30 cm fino ad h 210 cm - Intonaco completo per interni con finitura civile e tinteggiatura con idropittura opaca lavabile per la restante parte di parete.
- Pluviale** [PV] **Scossalina parapetti terrazzi** [SC]
Scarico/Esalazione wc [WC] **Gronda coperture** [GR]
Ventilazione vespai [Vv] **Piletta di scarico** [PL]
Ventilazione wc [Vw] **Scala di emergenza esterna in acciaio** [SC] (Vedi esecutivo strutturale)

N.B.: tutte le quote sono da verificare sul luogo.
N.B.: prima di ogni tracciamento, verificare le misure con gli elaborati strutturali. Controllare l'esatto posizionamento delle aperture (porte, finestre, scarichi, ecc.) con gli elaborati strutturali e il dimensionamento dei cavetti con quelli impiantistici.
N.B.: tutte le quote delle murature esterne sono riferite ai muri finiti senza eventuali rivestimenti esterni che verranno valutati in tavole di dettaglio a parte.
N.B.: tutte le quote di progetto sono riferite al caposaldo posto alla quota dell'attuale ingresso.
Si assume come ±0.00 di progetto, riferito alla quota del pavimento finito del piano terra.
N.B.: al fine di garantire la continuità delle impermeabilizzazioni in corrispondenza del contatto tra l'attacco a terra degli edifici l'impresa dovrà sviluppare, per approvazione da parte della D.L., tutti i relativi dettagli precisando raccordi, sovrapposizioni ed eventuali giunti.
N.B.: prima dell'esecuzione delle opere in c.a. l'impresa dovrà verificare che le dimensioni delle formettrici e delle relative griglie metalliche di chiusura per la ventilazione del parcheggio interrato, tenuto conto dei coefficienti di riduzione previsti dai produttori per le tipologie di grigliato, soddisfino il requisito minimo di aerazione indicato dal progetto VVF.

COMUNE DI AZZANO SAN PAOLO
PROVINCIA DI BERGAMO

RISTRUTTURAZIONE PALAZZOMUNICIPALE:
MESSA IN SICUREZZA, ADEGUAMENTO STRUTTURALE E FUNZIONALE - 1° LOTTO



Finser S.p.a.
Corso Giacomo Matteotti 10
20121 MILANO ITALY

COMITENTE
COMUNE DI AZZANO SAN PAOLO
Piazza IV Novembre,
24052 Azzano San Paolo (BG)
Tel. +39 035 532215
settore.servizi@comuneazzanosanpaolo.gov.it

RESPONSABILE DEL PROCEDIMENTO
GEOM. ROSSANO CONSOLI
Piazza IV Novembre - 24052 Azzano San Paolo (BG)
Tel. +39 035 532215
settore.servizi@comuneazzanosanpaolo.gov.it

PROGETTO ARCHITETTONICO
DEB ARCHITETTI
Via Portico, 59/61 - 24050 Orio al Serio (BG)
Tel. +39 035 530 050
info@deotostudio.com - www.deotostudio.com

TAVOLA
PDE_ARCH 12

PROGETTO STRUTTURE
STUDIO DI INGEGNERIA Dott. Ing. Giovanni Battista Scolari
Via R. Ruffilli, 2 - 24035 Curno (BG)
Tel. +39 035 463983
gb.scolari@libero.it

SCALA
1:50

OGGETTO
PROGETTO PROSPETTO 03

PROGETTO IMPIANTI ELETTRICI
STUDIO ASSOCIATO SCANDELLA
Via A. Tosi, 7 - 24020 Rovetta (BG)
Tel. +39 0346 74720
studio@studioscandella.it

PROGETTO DEFINITIVO/ESECUTIVO

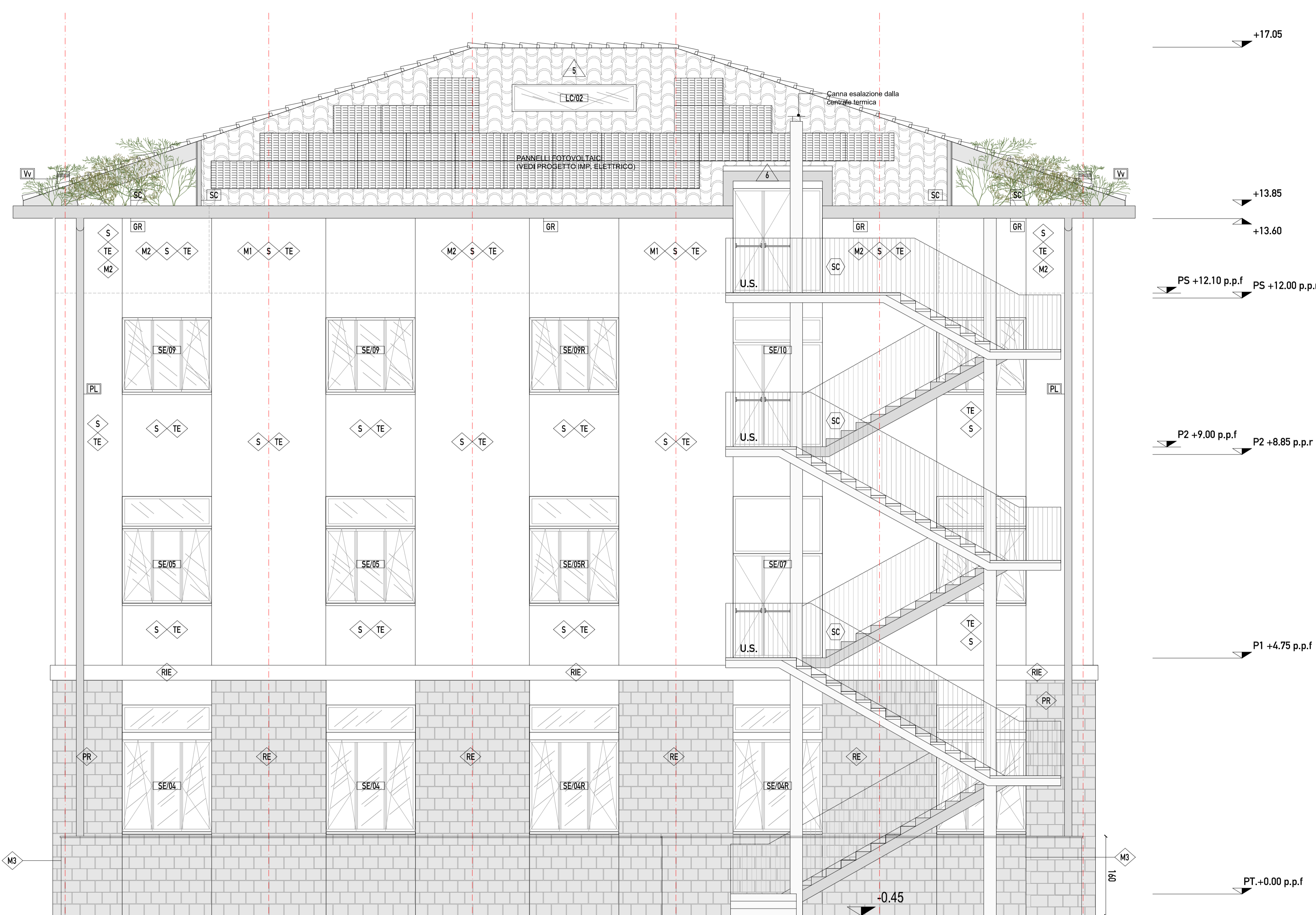
Revisione	Data	Revisore	Note
00	nov. 2013		

PROGETTO IMPIANTI MECCANICI
STUDIO TECNICO ROSSI
Pento Industriale TRANQUILLO
Piazza Caduti, 7 - 24020 Casnigo (BG)
Tel. +39 035 740400
info@rosstranquillo.it

COMPUTO METRICO ESTIMATIVO, CAPITOLATO, ANALISI PREZZI, PIANO DI MANUTENZIONE
GEOM. PIERANGELO DOLCI
Via L. Da Vinci, 25 - 24020 Torre Boldone
Tel. +39 035 345179
pierangelo@studiodolci.it

COORDINATORE SICUREZZA IN PROGETTAZIONE E SICUREZZA ANTINCENDIO
ARCH. EMILIO PREMARINI
Via Villa Mirabello, 6 - 20125 Milano
Tel. +39 02 69016919
studio@premarini.it - www.studiopremarini.it

Copyright © - Tutti i diritti sono riservati. La riproduzione anche parziale è vietata. La scala di disegno è puramente indicativa. Non affidare misure su questo disegno, fare riferimento alla quota scritta. TUTTE LE MISURE VANNO VERIFICATE IN CANTIERE



PROSPETTO 3

