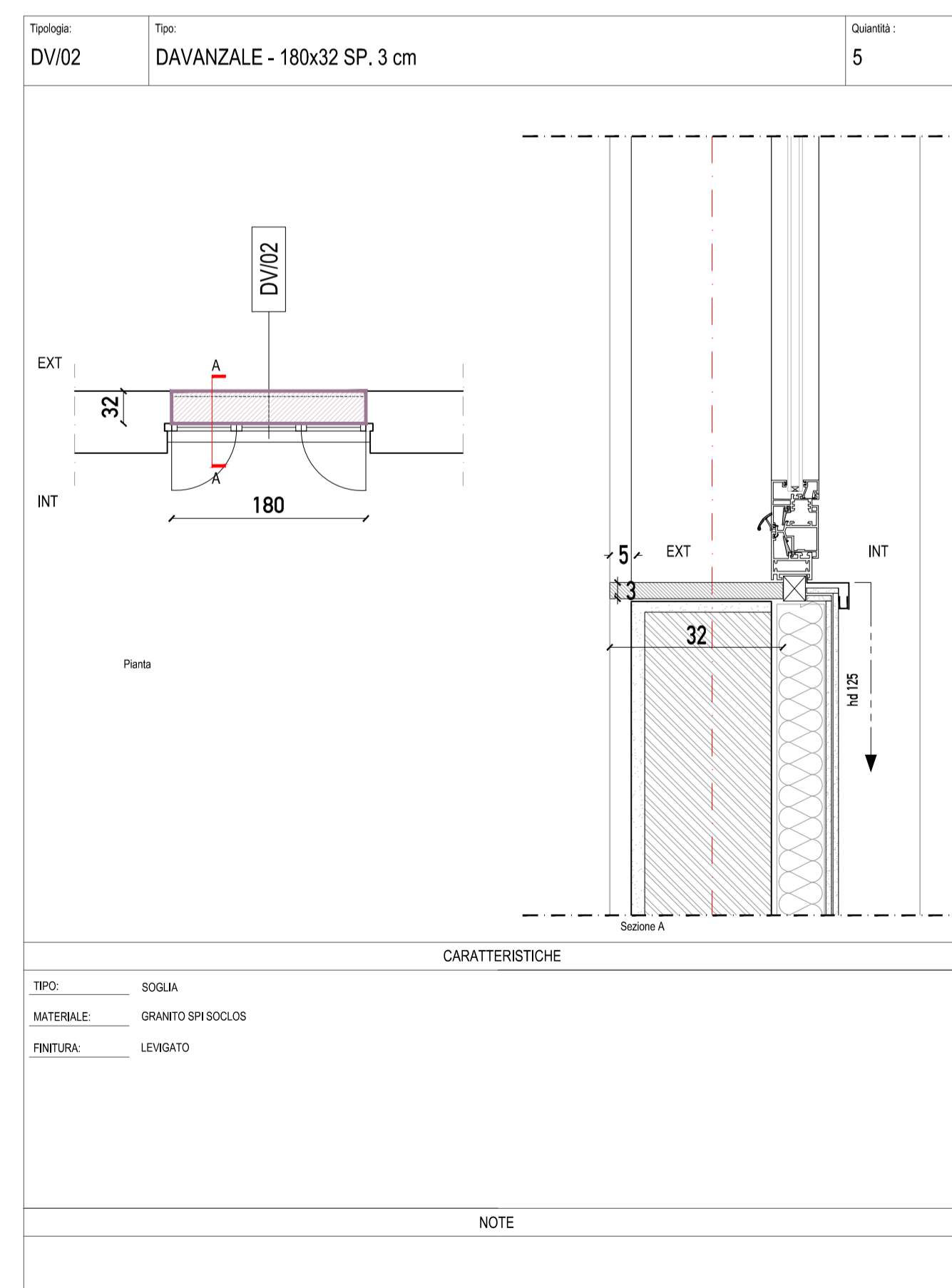
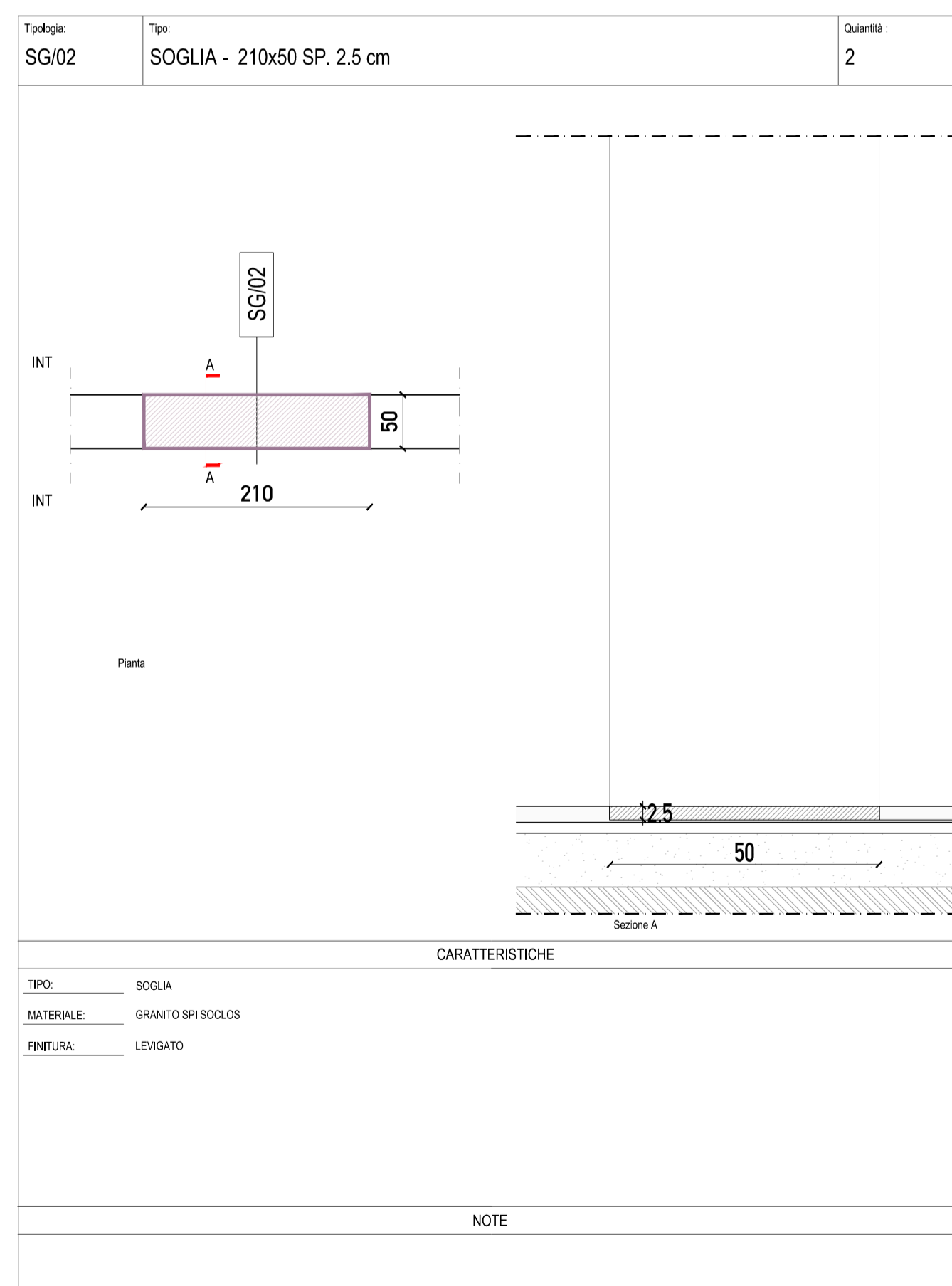


Tipologia	P0	P1	P2	PS	TOT
SG/01	5	-	-	-	19
SG/02	2	-	-	-	
SG/03	-	1	-	-	
SG/04	-	1	1	1	
SG/05	-	-	-	6	
SG/06	-	-	-	1	
SG/01	-	-	-	1	

DV/01	8	-	-	-	51
DV/02	5	-	-	-	
DV/03	-	10	11	-	
DV/04	-	8	8	-	
DV/05	-	-	-	1	
TOTALE					70



COMUNE DI AZZANO SAN PAOLO
PROVINCIA DI BERGAMO

RISTRUTTURAZIONE PALAZZOMUNICIPALE:
MESSA IN SICUREZZA, ADEGUAMENTO STRUTTURALE E FUNZIONALE - 1° LOTTO

COMMITTENTE
COMUNE DI AZZANO SAN PAOLO
Piazza IV Novembre, 24052 Azzano San Paolo (BG)
Tel. +39 035 532215
setttore.servizi@comuneazzanosanpaolo.gov.it

PROGETTO ARCHITETTONICO
ARCH. EMILIO PREMARINI
Via Villa Mirabello, 6 - 20125 Milano
Tel. +39 02 69016919
studio@premarini.it - www.studiopremarini.it

PROGETTO STRUTTURE
STUDIO DI INGEGNERIA Dott. Ing. Giovanni Battista Scolari
Via R. Ruffilli, 2 - 24035 Curno (BG)
Tel. +39 035 463983
gb.scolari@libero.it

PROGETTO IMPIANTI ELETTRICI
STUDIO ASSOCIATO SCANDELLA
Via A. Tosi, 7 - 24020 Rovetta (BG)
Tel. +39 0346 74720
studio@studioscandella.it

PROGETTO IMPIANTI MECCANICI
STUDIO TECNICO ROSSI
Perito Industriale TRANQUILLO
Piazza Caduti, 7 - 24020 Casnigo (BG)
Tel. +39 035 740400
info@rosstranquillo.it

COMPUTO METRICO ESTIMATIVO, CAPITOLATO, ANALISI PREZZI, PIANO DI MANUTENZIONE
GEOM. PIERANGELO DOLCI
Via L. Da Vinci, 25 - 24020 Torre Boldone
Tel. +39 035 345179
pierangelo@studiodolci.it

COORDINATORE SICUREZZA IN PROGETTAZIONE E SICUREZZA ANTINCENDIO
ARCH. EMILIO PREMARINI
Via Villa Mirabello, 6 - 20125 Milano
Tel. +39 02 69016919
studio@premarini.it - www.studiopremarini.it

RESPONSABILE DEL PROCEDIMENTO
GEOM. ROSSANO CONSOLI
Piazza IV Novembre - 24052 Azzano San Paolo (BG)
Tel. +39 035 532215
setttore.servizi@comuneazzanosanpaolo.gov.it

TAVOLA
PDE_ARCH 25

SCALA
1:50

OGGETTO
ABACO DAVANZALI
PIANO TERRA

PROGETTO DEFINITIVO/ESECUTIVO

Revisione	Data	Revisione	Note
00	nov. 2013		

Copyright © - Tutti i diritti sono riservati. La riproduzione anche parziale è vietata. La scala di disegno è puramente indicativa. Non effettuare misure su questo disegno, fare riferimento alle quote scritte. TUTTE LE MISURE VANNO VERIFICATE IN CANTIERE