

Tipologia finestra: SE/12 U.S. Tipo finestra: 2 ANTE U.S. APERTURA A BATTENTE, 1 ANTA FISSA - VANO 180x210 cm

Planta Prospetto interno

bf: larghezza foro muro hf: altezza foro muro hd: altezza davanzale

SIGLA	DIMENSIONI (cm)			SENSO DI APERTURA	NUMERO	OSCURAMENTO AVVOLGIBILE	VASISTAS	SERRAMENTO REI 60
	bf	hf	hd					
SE/12 U.S.	180	210	0	anta fissa, mano sx sp, mano dx sp	1	-	-	sf

CARATTERISTICHE

TIPO: SERRAMENTO SEMPLICE - ABBATTIMENTO ACUSTICO RW=40 dB; TRASMITTANZA Uw=2,20 W/mqK

MATERIALE: LEGA LEGGERA IN ALLUMINIO

FINITURA: LEGA DI ALLUMINIO TINTA RAL DA DEFINIRE

TAGLIO TERMICO: SF

VETRO: VETRO CAMERA STRATIFICATO BASSO EMISSIVO UG=1,358W/mq; ANTA A BATTENTE E FISSA STRATIFICATI 4+4 / CAMERA 15 mm / STRATIFICATI 4+4

AVVOLGIBILE: NO

MANIGLIA: MANIGLIONE ANTIPANICO

NOTE

TELAIO FISSO A SCOMPARSA PERMEABILITA' ALL'ARIA: CLASSE A3
TENUTA ACQUA: CLASSE E3
RESISTENZA AL CARICO VENTO: CLASSE V2

Tipologia finestra: SE/13A Tipo finestra: 2 ANTE FISSE, 1 ANTA APERTURA A BATTENTE - VANO 240x hm. 234 cm

Planta Prospetto interno

bf: larghezza foro muro hf: altezza foro muro hd: altezza davanzale

SIGLA	DIMENSIONI (cm)			SENSO DI APERTURA	NUMERO	OSCURAMENTO AVVOLGIBILE	VASISTAS	SERRAMENTO REI 60
	bf	hf	hd					
SE/13A	240	234	0	anta fissa, mano dx tr, anta fissa	4	-	-	-

CARATTERISTICHE

TIPO: SERRAMENTO SEMPLICE - ABBATTIMENTO ACUSTICO RW=40 dB; TRASMITTANZA Uw=2,20 W/mqK

MATERIALE: LEGA LEGGERA IN ALLUMINIO

FINITURA: LEGA DI ALLUMINIO TINTA RAL DA DEFINIRE

TAGLIO TERMICO: SF

VETRO: VETRO CAMERA STRATIFICATO BASSO EMISSIVO UG=1,358W/mq; ANTA A BATTENTE E FISSA STRATIFICATI 4+4 / CAMERA 15 mm / STRATIFICATI 4+4

AVVOLGIBILE: NO

MANIGLIA: CREMONESE ARROTONDATA IN ALLUMINIO PRESSOFUSO

NOTE

TELAIO FISSO A SCOMPARSA PERMEABILITA' ALL'ARIA: CLASSE A3
TENUTA ACQUA: CLASSE E3
RESISTENZA AL CARICO VENTO: CLASSE V2

Tipologia finestra: SE/13B Tipo finestra: 2 ANTE FISSE, 1 ANTA APERTURA A BATTENTE - VANO 240x hm. 234 cm

Planta Prospetto interno

bf: larghezza foro muro hf: altezza foro muro hd: altezza davanzale

SIGLA	DIMENSIONI (cm)			SENSO DI APERTURA	NUMERO	OSCURAMENTO AVVOLGIBILE	VASISTAS	SERRAMENTO REI 60
	bf	hf	hd					
SE/13B	240	234	0	anta fissa, mano sx tr, anta fissa	2	-	-	-

CARATTERISTICHE

TIPO: SERRAMENTO SEMPLICE - ABBATTIMENTO ACUSTICO RW=40 dB; TRASMITTANZA Uw=2,20 W/mqK

MATERIALE: LEGA LEGGERA IN ALLUMINIO

FINITURA: LEGA DI ALLUMINIO TINTA RAL DA DEFINIRE

TAGLIO TERMICO: SF

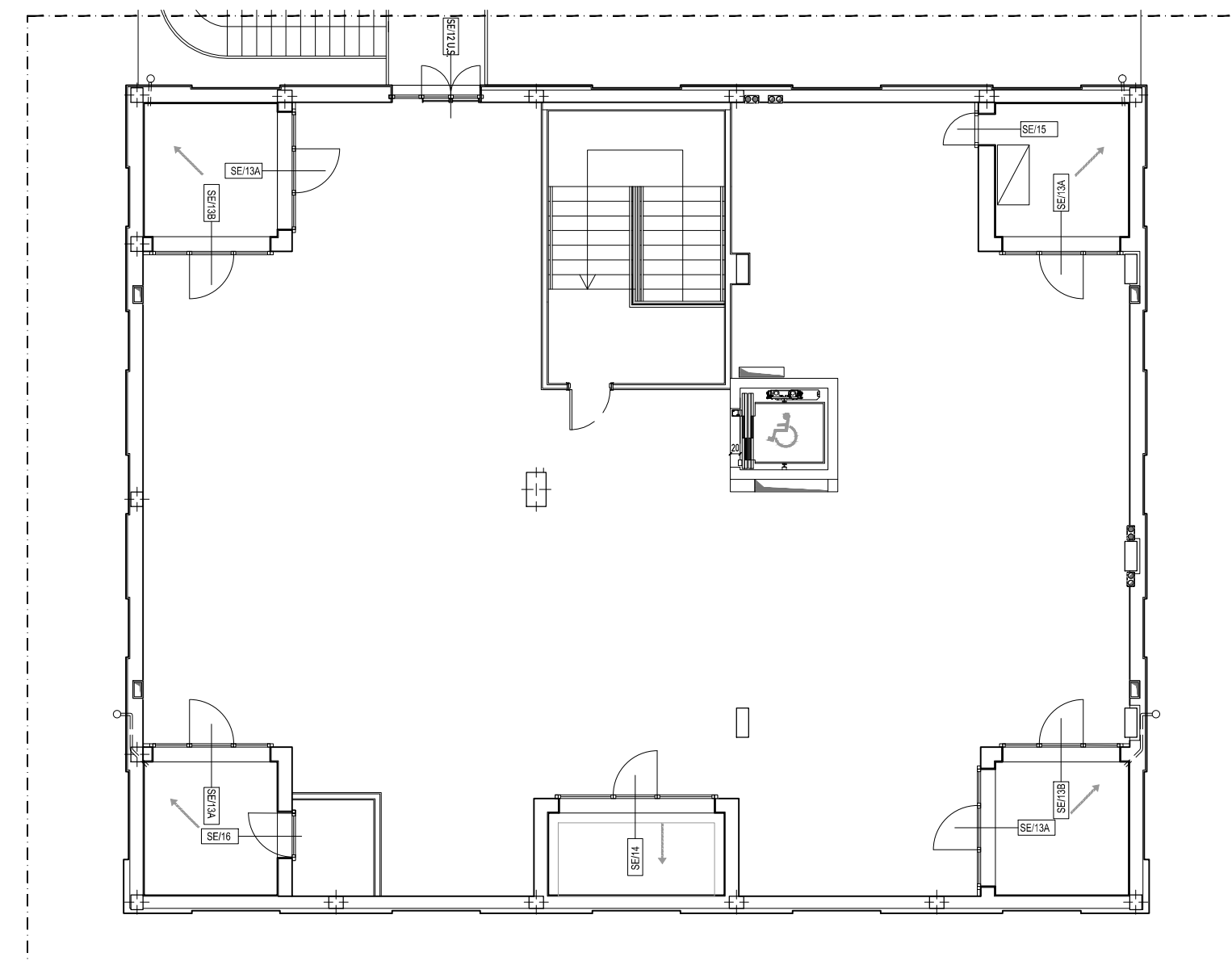
VETRO: VETRO CAMERA STRATIFICATO BASSO EMISSIVO UG=1,358W/mq; ANTA A BATTENTE E FISSA STRATIFICATI 4+4 / CAMERA 15 mm / STRATIFICATI 4+4

AVVOLGIBILE: NO

MANIGLIA: CREMONESE ARROTONDATA IN ALLUMINIO PRESSOFUSO

NOTE

TELAIO FISSO A SCOMPARSA PERMEABILITA' ALL'ARIA: CLASSE A3
TENUTA ACQUA: CLASSE E3
RESISTENZA AL CARICO VENTO: CLASSE V2



Tipologia	P0	P1	P2	PS	TOT			
SE/01	1	-	-	-		PIANO TERRA		
SE/01 U.S.	2	-	-	-			20	PIANO SECONDO
SE/02	2	-	-	-				
SE/03	8	-	-	-	20			
SE/04	2	-	-	-				
SE/04R	3	-	-	-		PIANO SOTTOTETTO	10	
SE/CE	2	-	-	-				
SE/05	-	8	-	-				
SE/05R	-	2	-	-	20			
SE/06	-	1	-	-				
SE/07 U.S.	-	1	-	-			3	
SE/08	-	8	-	-				
TOTALE							73	

Tipologia finestra: SE/14 Tipo finestra: 2 ANTE FISSE, 1 ANTA APERTURA A BATTENTE - VANO 320x210 cm

Planta Prospetto interno

bf: larghezza foro muro hf: altezza foro muro hd: altezza davanzale

SIGLA	DIMENSIONI (cm)			SENSO DI APERTURA	NUMERO	OSCURAMENTO AVVOLGIBILE	VASISTAS	SERRAMENTO REI 60
	bf	hf	hd					
SE/14	320	210	0	anta fissa, mano sx tr, anta fissa	1	-	-	-

CARATTERISTICHE

TIPO: SERRAMENTO SEMPLICE - ABBATTIMENTO ACUSTICO RW=40 dB; TRASMITTANZA Uw=2,20 W/mqK

MATERIALE: LEGA LEGGERA IN ALLUMINIO

FINITURA: LEGA DI ALLUMINIO TINTA RAL DA DEFINIRE

TAGLIO TERMICO: SF

VETRO: VETRO CAMERA STRATIFICATO BASSO EMISSIVO UG=1,358W/mq; ANTA A BATTENTE E FISSA STRATIFICATI 4+4 / CAMERA 15 mm / STRATIFICATI 4+4

AVVOLGIBILE: NO

MANIGLIA: CREMONESE ARROTONDATA IN ALLUMINIO PRESSOFUSO

NOTE

TELAIO FISSO A SCOMPARSA PERMEABILITA' ALL'ARIA: CLASSE A3
TENUTA ACQUA: CLASSE E3
RESISTENZA AL CARICO VENTO: CLASSE V2

Tipologia finestra: SE/15 Tipo finestra: 1 ANTA APERTURA A BATTENTE - VANO 90x75 cm

Planta Prospetto interno

bf: larghezza foro muro hf: altezza foro muro hd: altezza davanzale

SIGLA	DIMENSIONI (cm)			SENSO DI APERTURA	NUMERO	OSCURAMENTO AVVOLGIBILE	VASISTAS	SERRAMENTO REI 60
	bf	hf	hd					
SE/15	90	75	110	mano dx tr	1	-	-	-

CARATTERISTICHE

TIPO: SERRAMENTO SEMPLICE - ABBATTIMENTO ACUSTICO RW=40 dB; TRASMITTANZA Uw=2,20 W/mqK

MATERIALE: LEGA LEGGERA IN ALLUMINIO

FINITURA: LEGA DI ALLUMINIO TINTA RAL DA DEFINIRE

TAGLIO TERMICO: SF

VETRO: VETRO CAMERA STRATIFICATO BASSO EMISSIVO UG=1,358W/mq; ANTA A BATTENTE STRATIFICATI 3+3 / CAMERA 15 mm / STRATIFICATI 3+3

AVVOLGIBILE: NO

MANIGLIA: CREMONESE ARROTONDATA IN ALLUMINIO PRESSOFUSO

NOTE

TELAIO FISSO A SCOMPARSA PERMEABILITA' ALL'ARIA: CLASSE A3
TENUTA ACQUA: CLASSE E3
RESISTENZA AL CARICO VENTO: CLASSE V2

Tipologia finestra: SE/16 Tipo finestra: 1 ANTA APERTURA A BATTENTE - VANO 90x200 cm

Planta Prospetto interno

bf: larghezza foro muro hf: altezza foro muro hd: altezza davanzale

SIGLA	DIMENSIONI (cm)			SENSO DI APERTURA	NUMERO	OSCURAMENTO AVVOLGIBILE	VASISTAS	SERRAMENTO REI 60
	bf	hf	hd					
SE/16	90	200	0	mano dx tr	1	-	-	-

CARATTERISTICHE

TIPO: SERRAMENTO SEMPLICE - ABBATTIMENTO ACUSTICO RW=40 dB; TRASMITTANZA Uw=2,20 W/mqK

MATERIALE: LEGA LEGGERA IN ALLUMINIO

FINITURA: LEGA DI ALLUMINIO TINTA RAL DA DEFINIRE

TAGLIO TERMICO: SF

VETRO: NO

AVVOLGIBILE: NO

MANIGLIA: CREMONESE ARROTONDATA IN ALLUMINIO PRESSOFUSO

NOTE

TELAIO FISSO A SCOMPARSA PREVEDERE PERFORA SU ANTA PER NECESSITA' DI CREAZIONE DEL LOCALE TECNICO PERMEABILITA' ALL'ARIA: CLASSE A3
TENUTA ACQUA: CLASSE E3
RESISTENZA AL CARICO VENTO: CLASSE V2

COMUNE DI AZZANO SAN PAOLO
PROVINCIA DI BERGAMO

RISTRUTTURAZIONE PALAZZOMUNICIPALE:
MESSA IN SICUREZZA, ADEGUAMENTO STRUTTURALE E FUNZIONALE - 1° LOTTO

COMUNE DI AZZANO S. PAOLO
CANTIERE

Finser S.p.a.
Corso Giacomo Matteotti 10
20121 MILANO ITALY

COMMITTENTE
COMUNE DI AZZANO SAN PAOLO
Piazza IV Novembre, 24052 Azzano San Paolo (BG)
Tel. +39 035 532215

RESPONSABILE COORDINATORE PER LA PROGETTAZIONE
ARCH. EMILIO PREMARINI
Via Villa Mirabello, 6 - 20125 Milano
Tel. +39 02 69016919
studio@premarini.it - www.studiopremarini.it

PROGETTO ARCHITETTONICO
DEB ARCHITETTI
Via Portico, 59B/1 - 24050 Orto al Serio (BG)
Tel. +39 035 530 050
info@deottostudio.com - www.deottostudio.com

PROGETTO STRUTTURE
STUDIO DI INGEGNERIA Dott. Ing. Giovanni Battista Scardella
Via R. Ruffilli, 2 - 24035 Curno (BG)
Tel. +39 035 463983
gb.scardella@libero.it

PROGETTO IMPIANTI ELETTRICI
STUDIO ASSOCIATO SCANDELLA
Via A. Tosi, 7 - 24020 Rovetta (BG)
Tel. +39 0346 74720
studio@studioscandella.it

PROGETTO IMPIANTI MECCANICI
STUDIO TECNICO ROSSI
Perito Industriale TRANQUILLO
Piazza Caduti, 7 - 24020 Casnigo (BG)
Tel. +39 035 740400
info@rosstranquillo.it

COMPUTO METRICO ESTIMATIVO, CAPITOLATO, ANALISI PREZZI
PIANO DI MANUTENZIONE
GEOM. PIERANGELO DOLCI
Via L. Da Vinci, 25 - 24020 Torre Boldone
Tel. +39 035 345179
pierangelo@studiodolci.it

COORDINATORE SICUREZZA IN PROGETTAZIONE E SICUREZZA ANTINCENDIO
ARCH. EMILIO PREMARINI
Via Villa Mirabello, 6 - 20125 Milano
Tel. +39 02 69016919
studio@premarini.it - www.studiopremarini.it

RESPONSABILE DEL PROCEDIMENTO
GEOM. ROSSANO CONSOLI
Piazza IV Novembre, 24052 Azzano San Paolo (BG)
Tel. +39 035 532215
settore.servizi@comuneazzanosanpaolo.gov.it

TAVOLA
PDE_ARCH 22

SCALA
1:50

OGGETTO
ABACO SERRAMENTI ESTERNI
PIANO SOTTOTETTO

PROGETTO DEFINITIVO/ESECUTIVO

REVISIONE

Revisione	Data	Revisore	Note
00	nov. 2013		

Copyright © - Tutti i diritti sono riservati. La riproduzione anche parziale è vietata. La scala di disegno è puramente indicativa. Non effettuare misure su questo disegno, fare riferimento alle quote scritte. TUTTE LE MISURE VANNO VERIFICATE IN CANTIERE